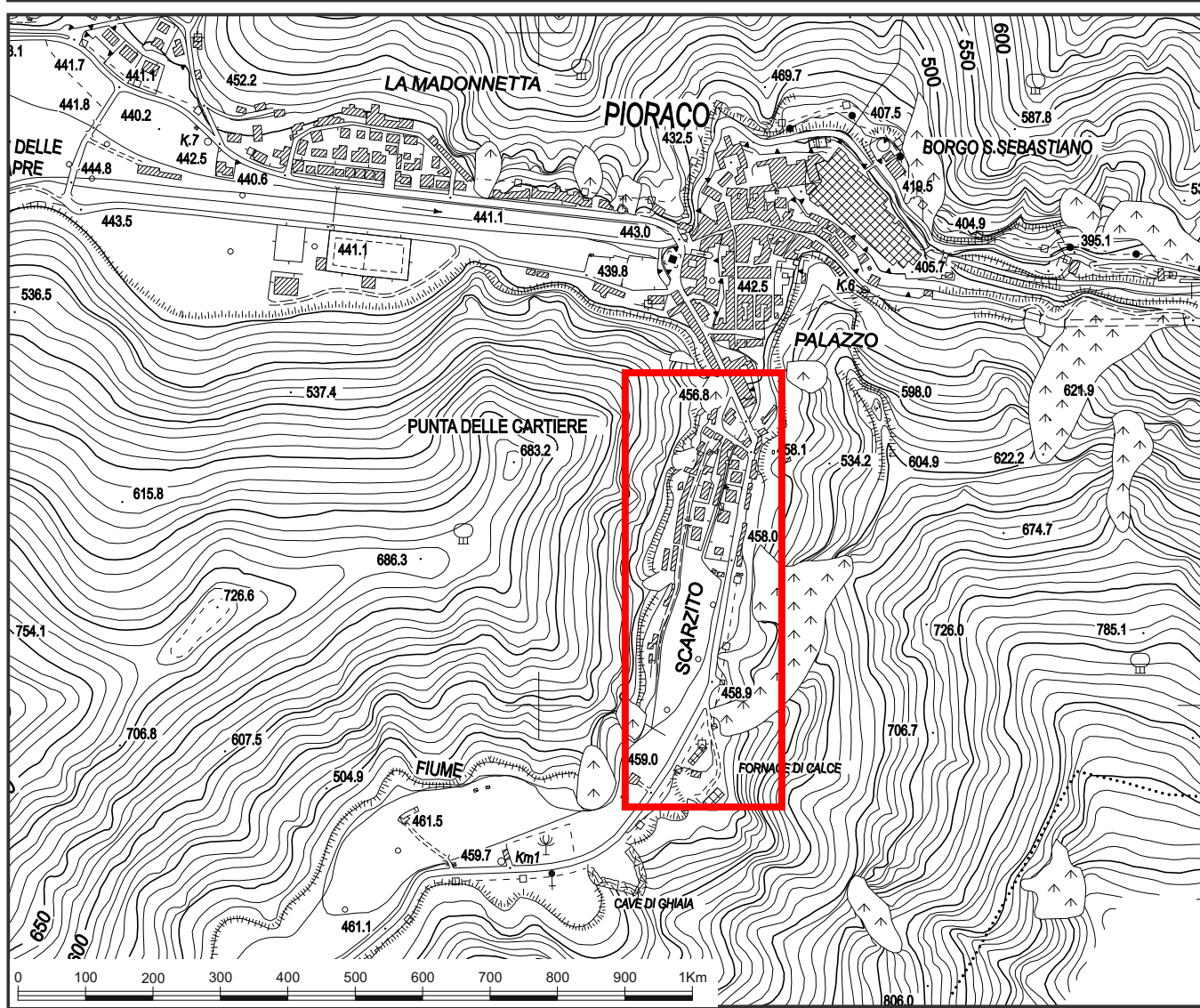


COMUNE DI PIORACO
PROVINCIA DI MACERATA



Oggetto: **INDAGINI GEOLOGICHE SU AREA «CAMPETTI» INTERESSATA DA FENOMENI DI SINKHOLE - SISMA 2016-2017**

Elaborato: **Tavola 3 - Confronto dati geologico-geofisici e livellazioni - Individuazione aree a differente pericolosità**

Comm.: **AMMINISTRAZIONE COMUNALE**

Località: **Campetti di Pioraco**

Dott. Geol. SILVIA PAGGI
33574529919
PEC: silviapaggi@pap.sturizzapostale.it

Dott. Geol. EUGENIO PISTOLESI
33575232959
PEC: eugeniopistolesi@pap.sturizzapostale.it

geoes
Studio di Geologia
Piazza della Vittoria, 18
62025 FUMINATA (MC)
E-Mail: geoes@geoes.it
Part. IVA 01678800440

ORDINE DEI GEOLOGI DELLE MARCHE

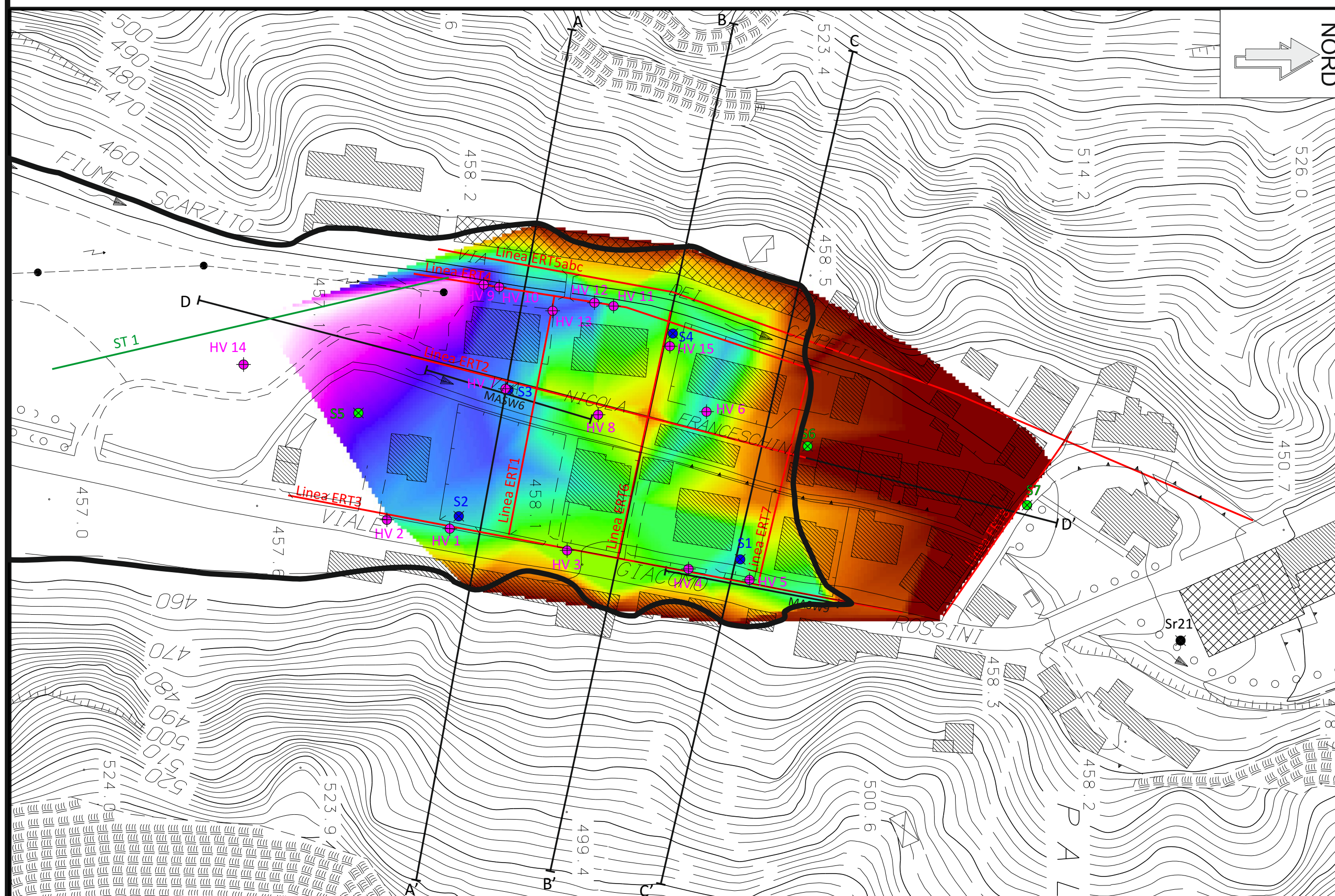
Silvia PAGGI
Geologo Specialista
N. 549

ORDINE DEI GEOLOGI DELLE MARCHE

Eugenio PISTOLESI
Geologo Specialista
N. 549

REV	Elaborato	Verificato	Approvato	Data
0	Silvia Paggi	Eugenio Pistolesi	Silvia Paggi	gennaio 2020

PLANIMETRIA INDAGINI ED INTERPRETAZIONE DATI GEOLOGI-GEOFISICI



PRIMA CAMPAGNA DI INDAGINE

- Linea ERT** Linea prova resistività - wenner schlumberger
- HV 1** Misura HVSR a stazione singola
- S1** Sondaggio a carotaggio continuo attrezzato con piezometro
- ST 1** Sismica a rifrazione (onde P e Sh) e riflessione (onde P)
- Grotta ispezionata

SECONDA CAMPAGNA DI INDAGINE

- S1** Sondaggio a carotaggio continuo attrezzato con piezometro
- DP** Prove penetrometriche dinamiche super-pesanti DPSH

MASW MASW reperite MS3
Sr21 Sondaggio reperito MS3

A-A' Traccia sezione geologica

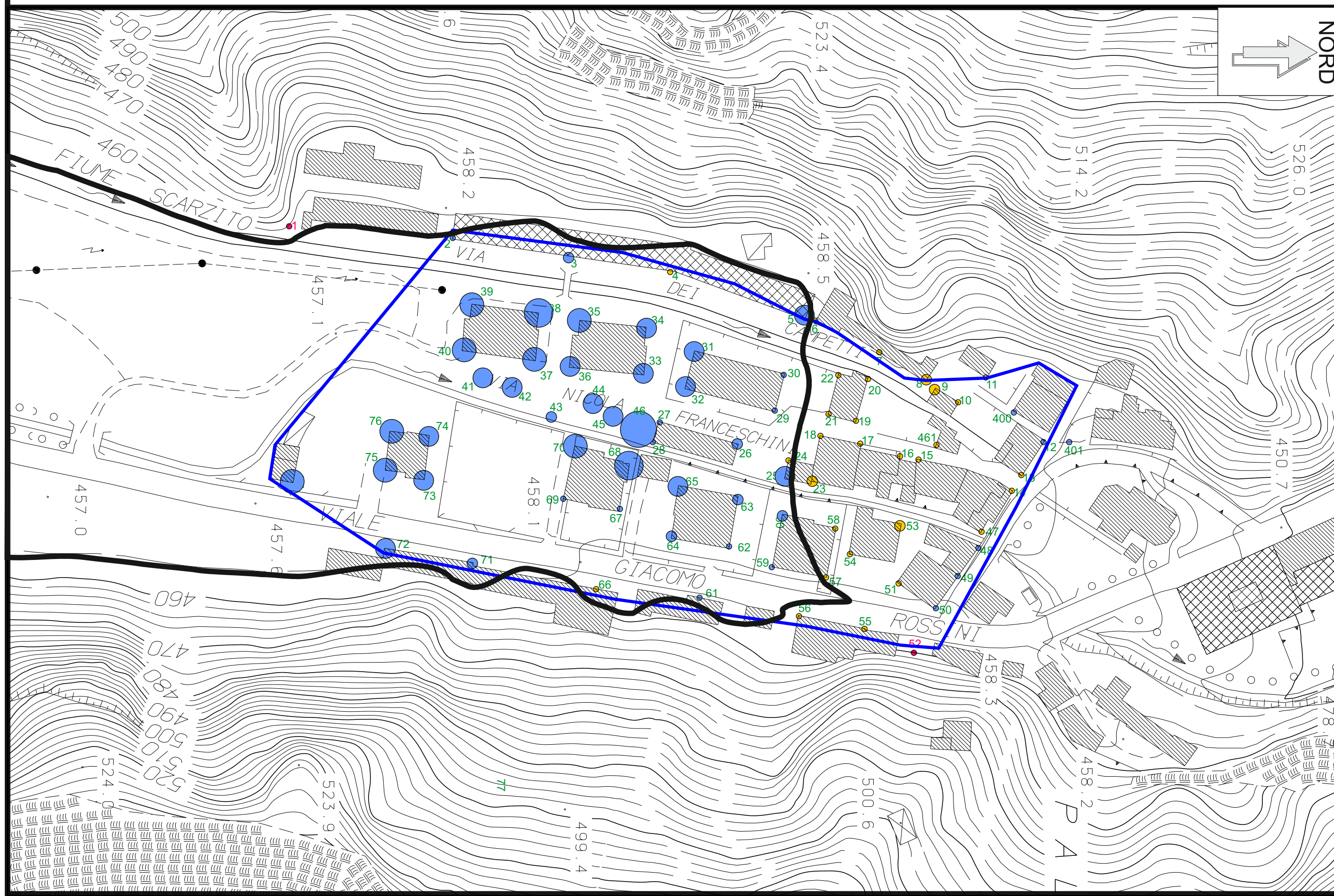
Limite dell'area che, in base all'interpretazione delle indagini geognostiche, sismiche e geoelettriche, contiene l'Unità 2 delle sabbie carbonatiche, limi e argille, soggetti a subsidenza e collasso.

Valore in metri dello spessore delle unità 1 e 2 interpolato dalla interpretazione delle indagini geologiche e geofisiche

0 2,0 4,0 6,0 8,0 10,0 12,0 14,0 16,0 18,0 20,0

Scala 1:1.000
0 10m 20m 40m 60m 80m 100m

CONFRONTO DATI GEOLOGICO-GEOFISICI E LIVELLAZIONE TOPOGRAFICA



DELIMITAZIONE AREA CON DEPOSITI FLUVIO-LACUSTRI
Limite dell'area che, in base all'interpretazione delle indagini geognostiche, sismiche e geoelettriche, contiene l'Unità 2 delle sabbie carbonatiche, limi e argille (associabili a depositi fluvio-lacustri), soggetti a subsidenza e collasso.

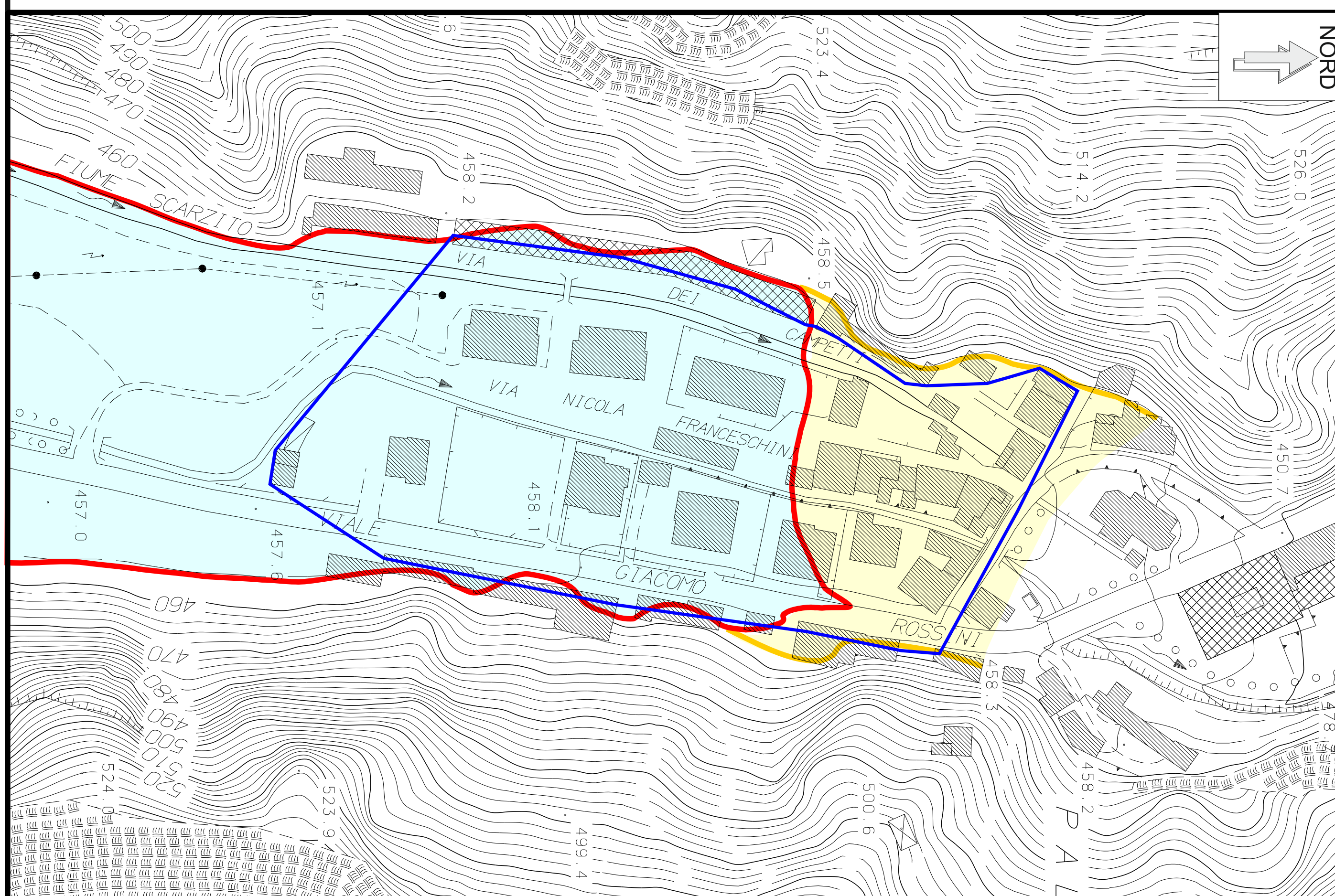
LIVELLAZIONE DI PRECISIONE
Misure: dal 08/05/2018 al 05/09/2019

- Capisaldi fissi
- 55 Numero caposaldo

Abbassamento	Innalzamento
● 0-0.5 mm	● 0-0.5 mm
● 0.5-1 mm	● 0.5-1 mm
● 1-2 mm	
● 2-3 mm	
● 3-4 mm	
● 4-5 mm	

Scala 1:1.000
0 10m 20m 40m 60m 80m 100m

INDIVIDUAZIONE AREE DI DIFFERENTE PERICOLOSITA'



- Area «Campetti» oggetto di indagine autorizzata dalla Regione Marche.
- Area con «maggiore pericolosità» per fenomeni di subsidenza e collasso.
- Area con «minore pericolosità» per fenomeni di subsidenza e collasso.

Scala 1:1.000
0 10m 20m 40m 60m 80m 100m