



VARIANTE GENERALE AL P.R.G.

P7 ASSETTO DEL TERRITORIO COMUNALE
Carta di azzonamento - SEPIO, CASETTE, ORMAGNANO,
COSTA, PARADISO, CIMITERO,
PALAZZO PICCONI



LEGENDA

	ART. N.T.A.	REF.	SIMBOLOGIA
LIMITE AMMINISTRATIVO COMUNALE			
PERCORSI PEDONALI E/O CICLABILI			---
LIMITI DI EDIFICABILITA': STRADE PANORAMICHE			---
CIMITERI			⑩
BENI STORICO-CULTURALI			③
LIMITE VINCOLI: IDROGEOLOGICO			---

ZONE RESIDENZIALI

	ART.	A-B-C	P.P.C.S.
DI INTERESSE STORICO-ARTISTICO	Art.11	A	
DI RISANAMENTO NUCLEI FRAZIONALI	Art.12	AO-A1-A2	
DI RISTRUTTURAZIONE E COMPLETAMENTO	Art.15	BR	
DI COMPLETAMENTO	Art.16	B1-B2	
DI ESPANSIONE	Art.18	C1-C2-C3	
DI ESPANSIONE RESIDENZIALE E TURISTICA	Art.19	RT	

ZONE PRODUTTIVE

	ART.	D
DI COMPLETAMENTO	Art.21	DB
PER LA LAVORAZIONE DEGLI INERTI	Art.22	DS
MISTE A RESIDENZA	Art.23	DR
INDUSTRIALI	Art.24	DI
DISTRIBUTIVE E COMMERCIALI	Art.25	DC

ZONE RURALI

	ART.	E
NORMALI	Art.27	EN
DI SALVAGUARDIA PAESISTICO-AMBIENTALE	Art.28	EA
MONTANE DI INTERESSE PAESISTICO	Art.29	EM

ZONE PER ATTREZZATURE D'USO E/O INTERESSE PUBBLICO

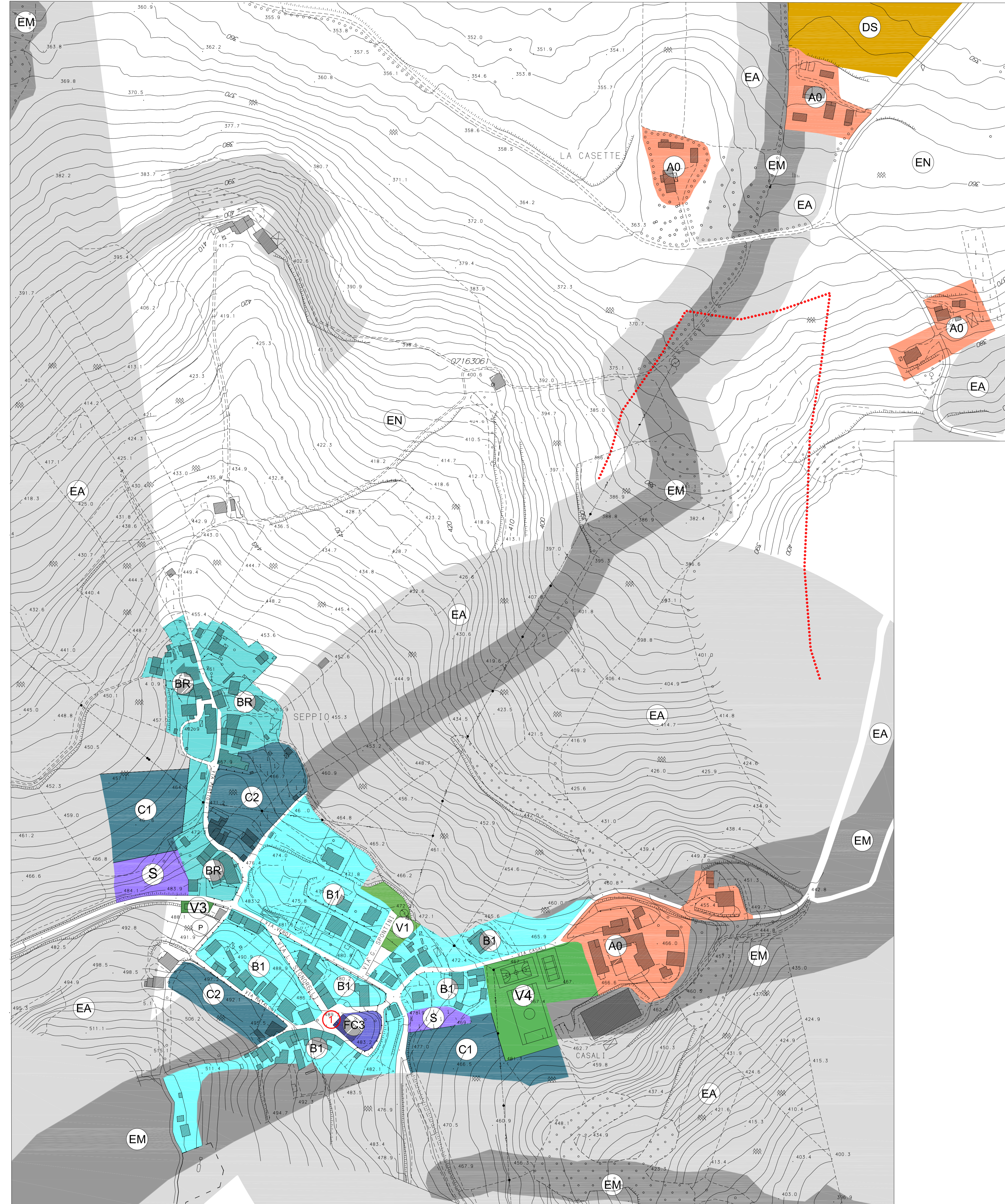
	ART.	R
CAMPEGGI	Art.38	R4

ZONE DI INTERESSE ARTISTICO E STORICO

	ART.	AR
DI PARTICOLARE PREGIO ARCHEOLOGICO	Art.39	AR

ZONE PER ATTREZZATURE PUBBLICHE E D'INTERESSE GENERALE

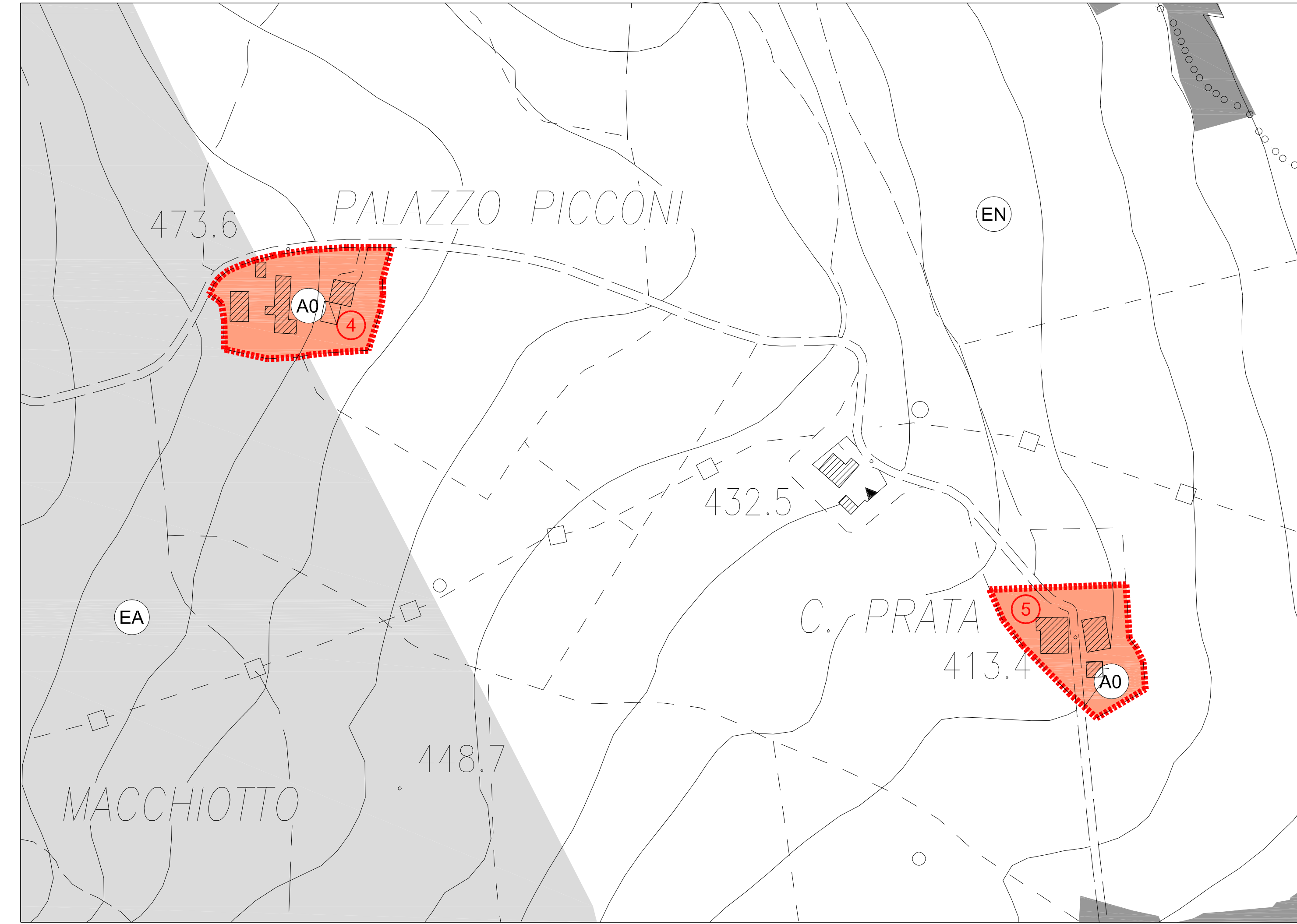
		F
VERDE PUBBLICO	A PARCO URBANO	V1
	A GIARDINO	V2
	PER LO SVAGO E IL GIOCO	V3
	ATTREZZATO PER LO SPORT	V4
ATTREZZATURE DI INTERESSE COMUNE	ISTRUZIONE D'OBBLIGO	F1
	SANITARIE-ASSISTENZIALI	FC1
PARCHEGGI PUBBLICI	SOCIALI-CULTURALI	FC2
	RELIGIOSE	FC3
	AMMINISTRATIVE E PUBBLICI SERVIZI	FC4
	TECNICHE DISTRIBUTIVE	FC5
DOTAZIONE STANDARD	Art.33	P
IN INTERVENTI URBANISTICI PREVENTIVI	Art.36	S
AREA PROTEZIONE CIVILE		PC



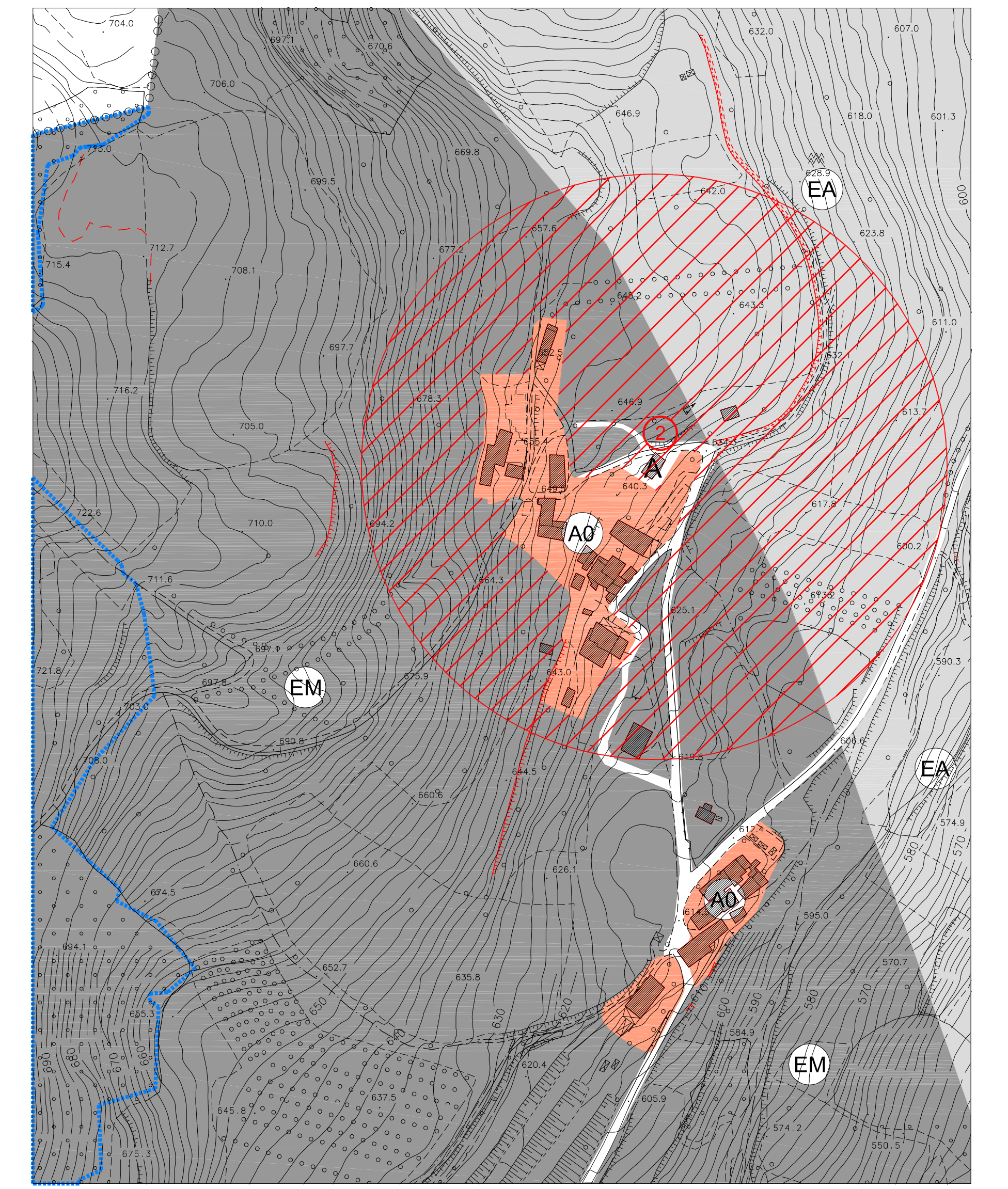
SEPIO - CASSETTE

EDIFICI E/O MANUFATTI STORICI URBANI ED EXTRAURBANI

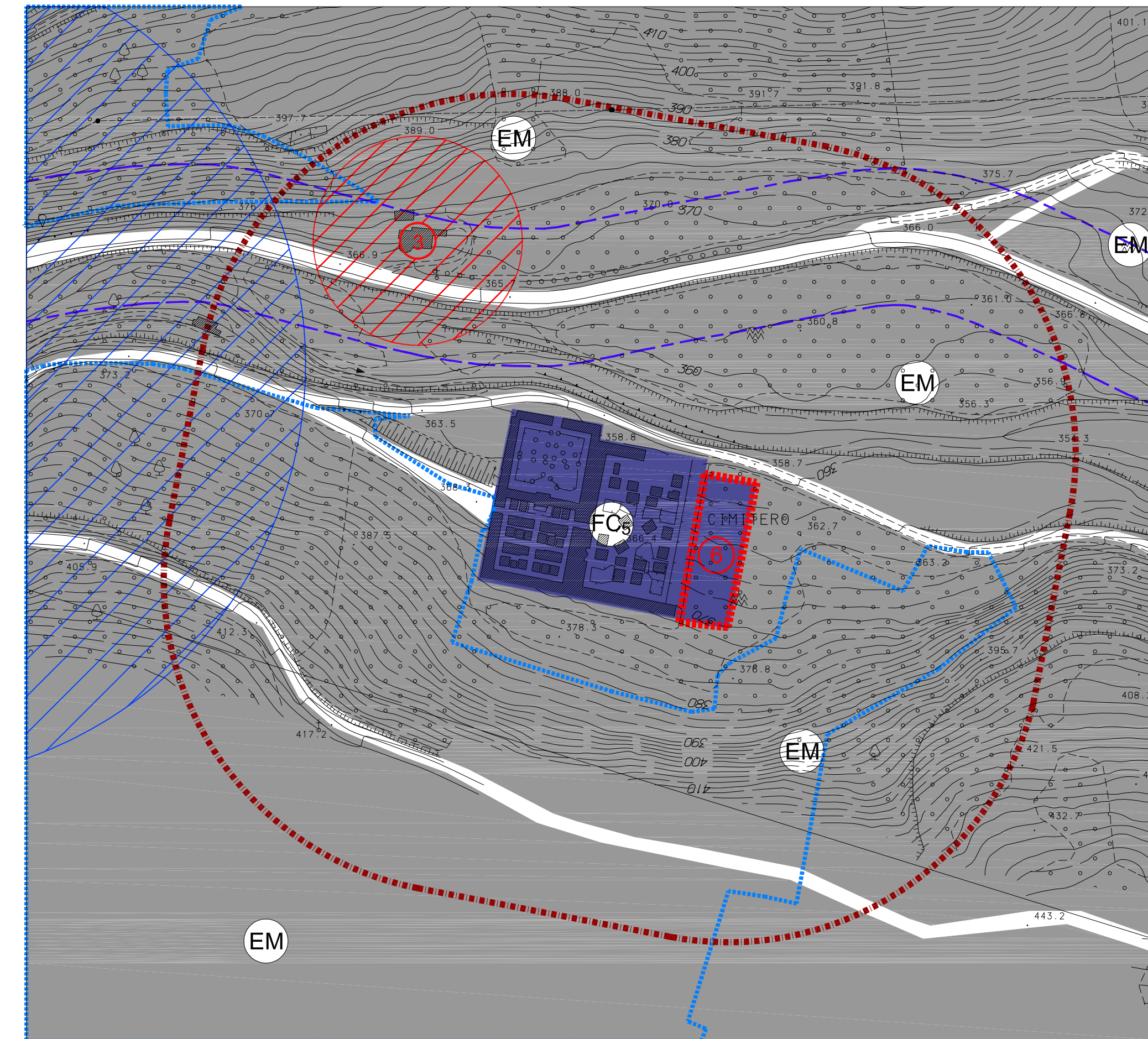
MANUFATTI DI RILEVANTE VALORE STORICO-ARCHITETTONICO	A
MANUFATTI DI RILEVANTE VALORE STORICO ARCHITETTONICO ED AMBIENTALE	B
1 CHIESA DI S. MARIA DELLE LACRIME A SEPIO	A
2 CHIESA DI S. PAOLO A COSTA	B
3 TORRE DEL PARADISO	B
4 CHIESA DI S. VITTORIO A PIORACO	A
5 CHIESA DI S. FRANCESCO E CRISTO A PIORACO	A
6 PONTE MARONNE A PIORACO	A
7 CHIESA DELLA MADONNA DELLA GROTTA A PIORACO	B
8 CHIESA DEL CROCEFISSO A PIORACO	B
9 EDICOLA A PIORACO	A
10 RESTI ACQUEDOTTO ROMANO	B
11 LAVATOI PUBBLICI A PIORACO	A
12 CASA DI VILLEGGIATURA VIVANO A PIORACO	A
13 CASA TORRE A PIORACO	A
14 CHIESA DI SAN NICOLA A PARADISO	B
15 LA GUARDIOLA A MONTE PRIMO	B
16 RESTI MURA CASTELLANE A PIORACO	A
17 EX CARTIERA A PIORACO	A
18 EX CARTIERA A PIORACO	B



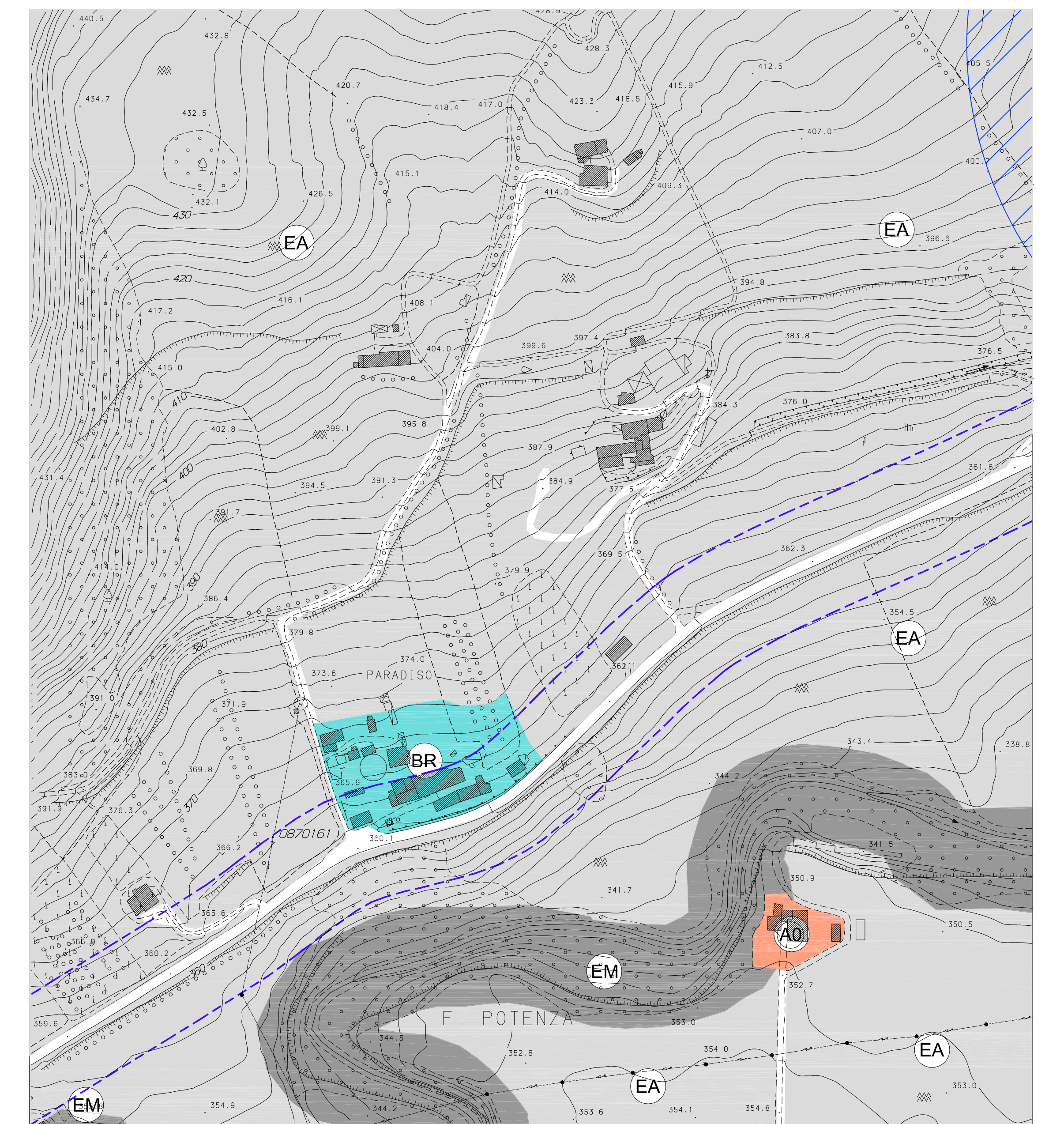
PALAZZO PICCONI



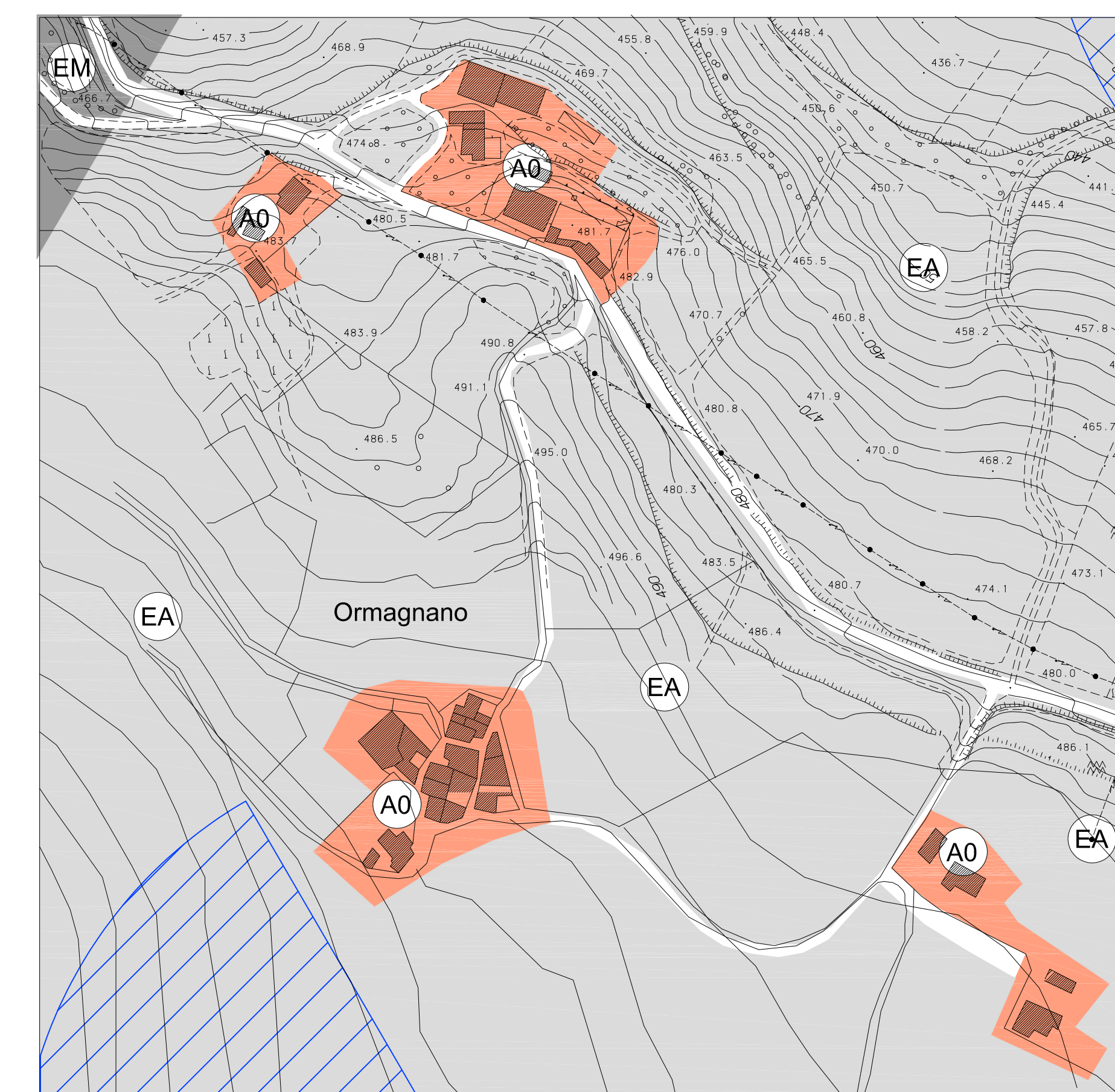
COSTA



CIMITERO



PARADISO



ORMAGNANO