

COMUNE DI PIORACO - MC

**Oggetto:** SERVIZI TECNICI DI INGEGNERIA E ARCHITETTURA INERENTI LA PROGETTAZIONE, DEFINITIVA, ESECUTIVA, LA DIREZIONE LAVORI, LA CONTABILITÀ ED IL COORDINAMENTO DELLA SICUREZZA IN FASE DI PROGETTAZIONE ED ESECUZIONE, RELATIVI ALL'INTERVENTO DI INTERVENTI PER LA RIQUALIFICAZIONE SOCIALE E CULTURALE DELLE AREE URBANE DEGRADATE

CIG: 8701488C17 C.U.P.: GASC15000010001  
RUP: Geom. Fabio Pediconi, fabio.pediconi@comune.pioraco.mc.it

**Comittente:** COMUNE DI PIORACO  
Largo G. Leopardi, 1 - 43025 Pioraco (MC)  
Tel. 0737 42142

**Gruppo di progetto:**  
MANDATARIO: **Anna Letizia Monti**  
AGRONOMO DEL PAESAGGIO  
Studio e progettazione del paesaggio  
Via Sotgiardini 263 - Bologna  
Tel. 051 397812  
e-mail: studio@annaleticiamonti.it

MANDANTI:  
Arch. Claudio Zaninello  
ZaninelloStudio  
Via Sotgiardini 263 - Bologna  
info@zaninellostudio.com

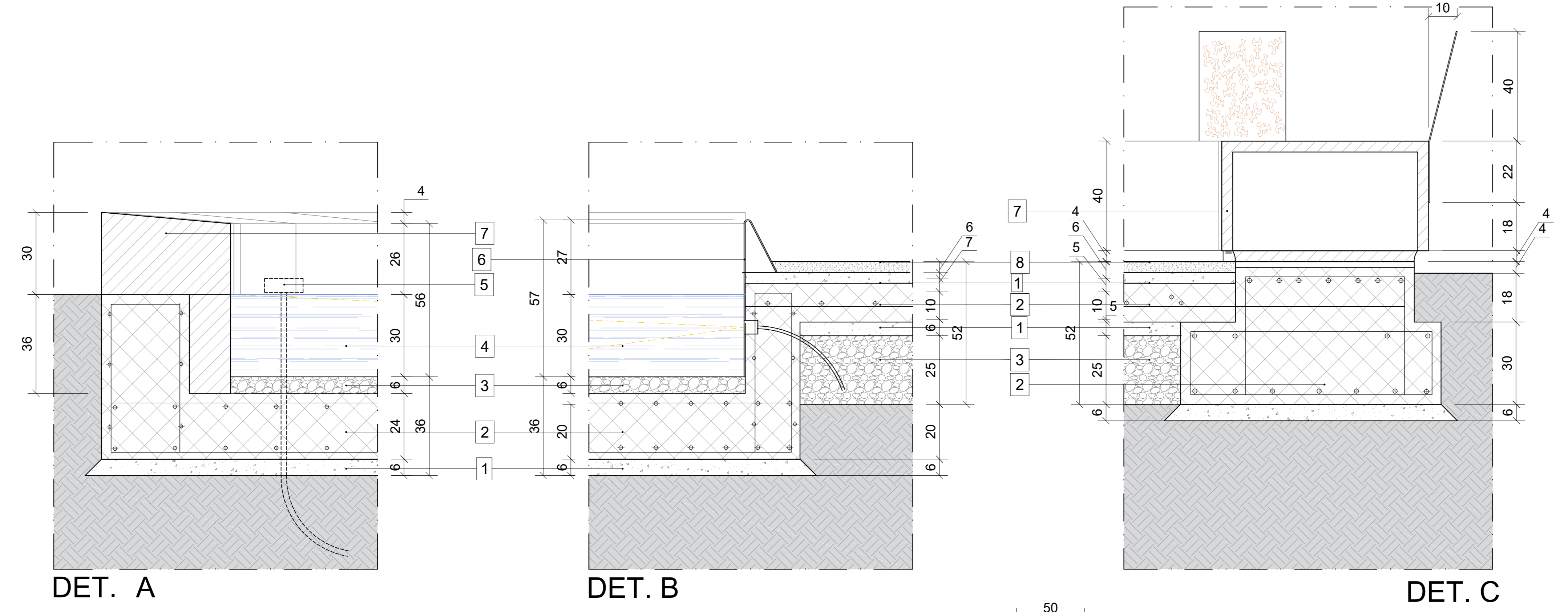
T.H.E.M.A. S.r.l.  
Via Mezzano da Forlì 21  
43133 Biadene - Italy  
Tel. 051 5878411

**Elaborato revisione:**

1	2	3	4	5	6	7	8

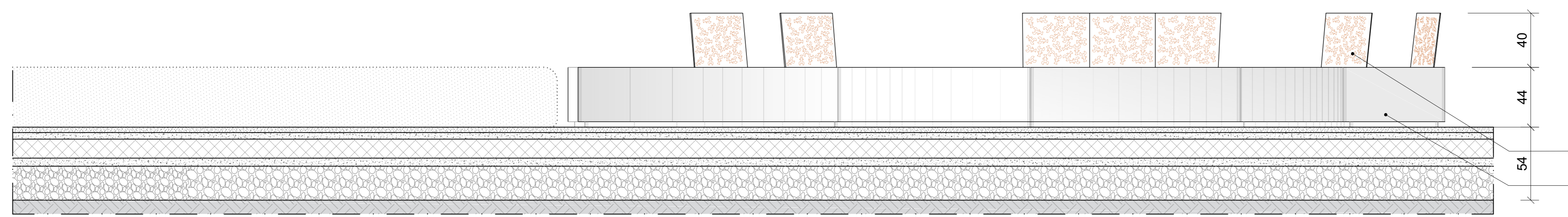
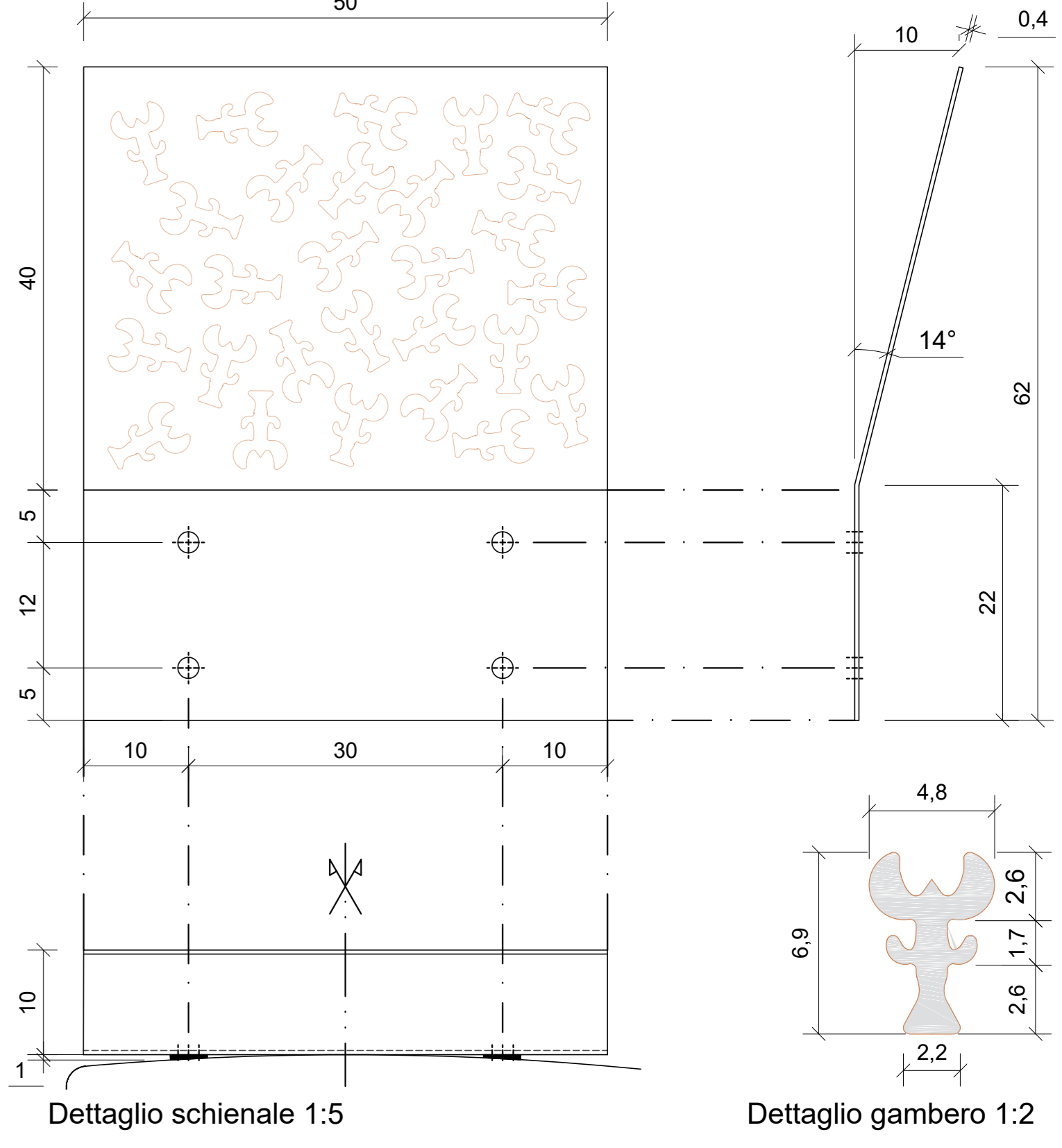
Descrizione lavoro: Particolari architettonici Fontana (Giardino pubblico) **PE\_ARC\_01L**

Scale: 1:20 - 1:5, Formato tavola: A0, Data emissione: 03/03/2022

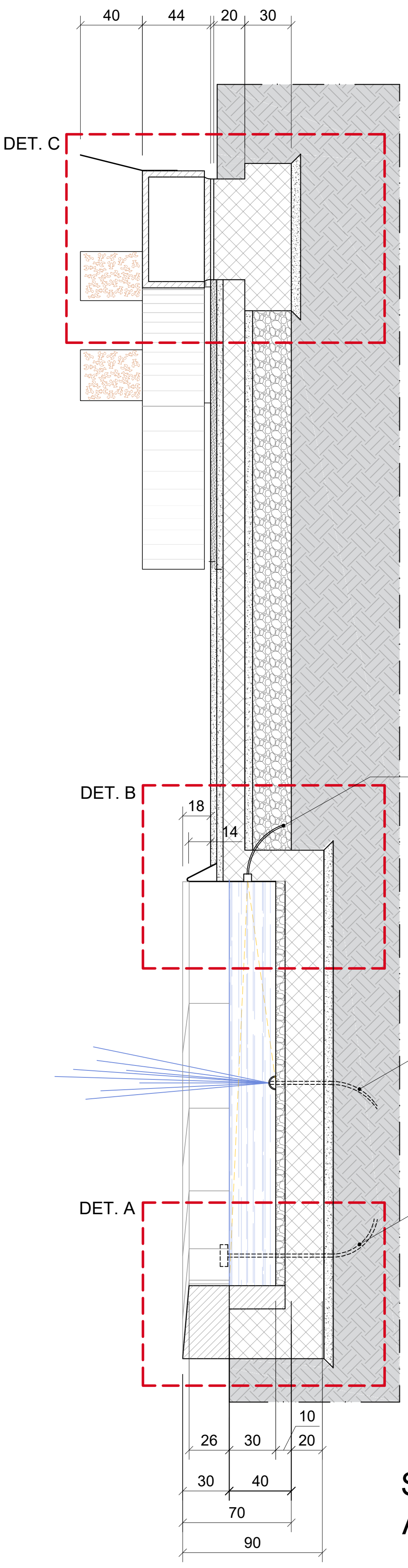


**LEGENDA**

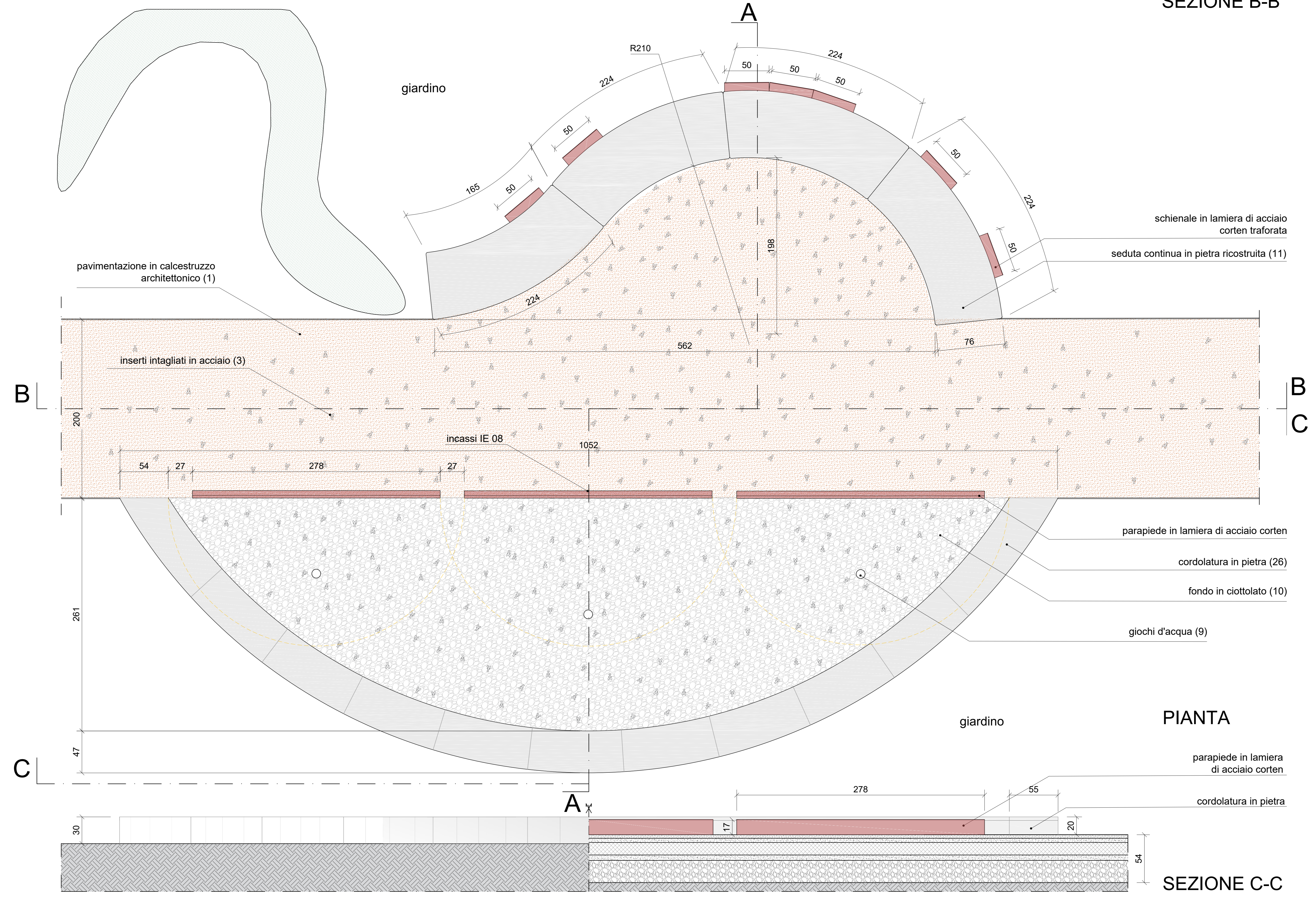
Numero	Retino	Descrizione
1		magrone
2		calcestruzzo armato (vedi tav. X11_PR_STR)
3		ghiaia
4		acqua
5		scarico di troppo pieno
6		parapiede in lamiera di acciaio corten
7		pietra ricostruita
8		calcestruzzo architettonico



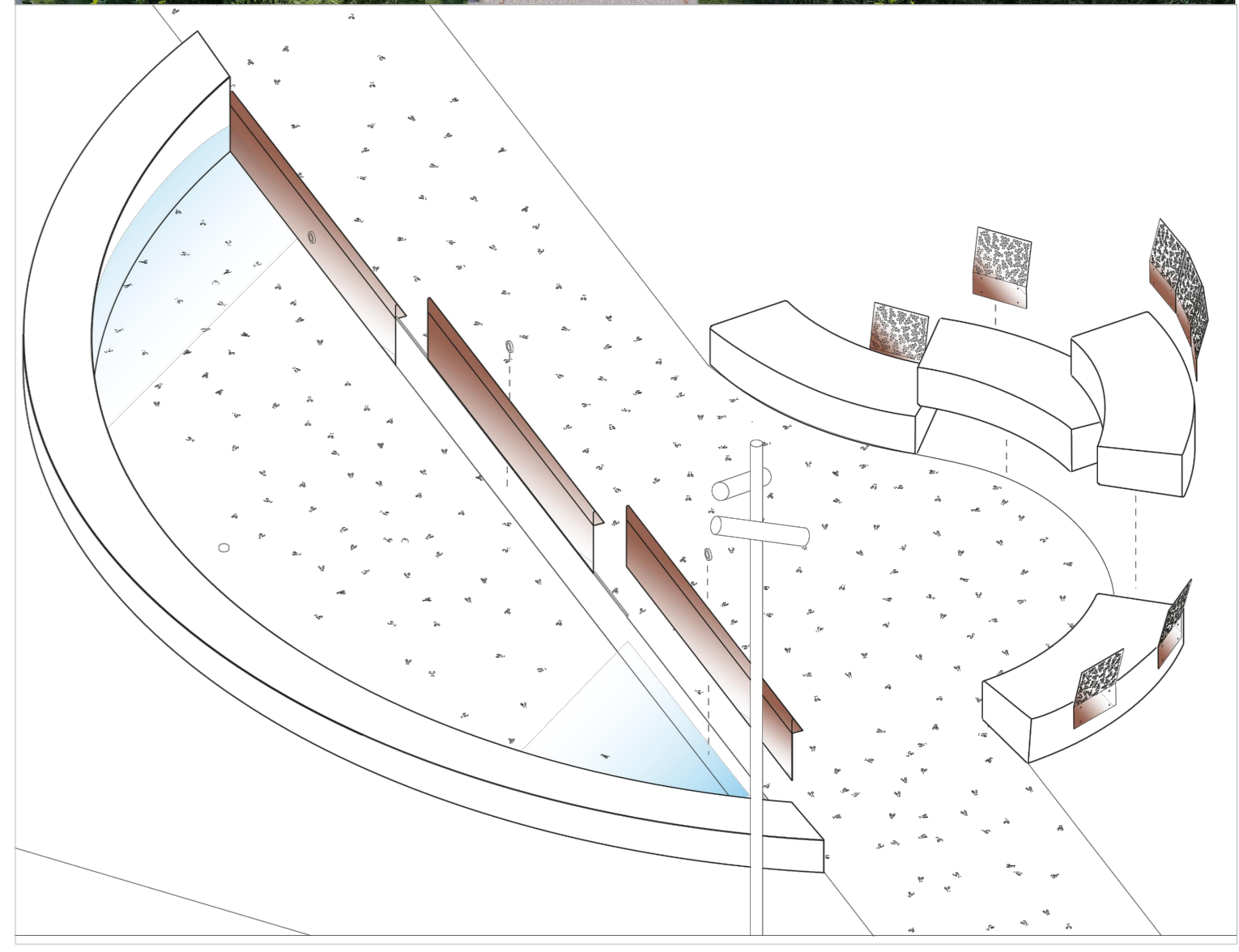
SEZIONE B-B



SEZIONE A-A



PIANTA



SEZIONE C-C

NOTA BENE: verificare le dimensioni effettive dell'esistente prima di procedere con i lavori  
Per la tavole di strutture vedi PE\_STR\_05