

COMUNE DI PIORACO - MC

Oggetto SERVIZI TECNICI DI INGEGNERIA E ARCHITETTURA INERENTI LA PROGETTAZIONE, DEFINITIVA, ESECUTIVA, LA DIREZIONE LAVORI, LA CONTABILITÀ ED IL COORDINAMENTO DELLA SICUREZZA IN FASE DI PROGETTAZIONE ED ESECUZIONE, RELATIVI ALL'INTERVENTO DI "INTERVENTI PER LA RIQUALIFICAZIONE SOCIALE E CULTURALE DELLE AREE URBANE DEGRADATE

CIG: 8701688C17 C.U.P.: G65C15000010001

RUP: Geom. Fabio Pediconi, fabio.pediconi@comune.pioraco.mc.it

Committente **COMUNE DI PIORACO,**
Largo G. Leopardi, 1 - 62025 Pioraco (MC)
Tel. 0737 42142

Gruppo di progetto
MANDATARIO
Dott. Agr. Anna Letizia Monti
Studio e progettazione del paesaggio
Viale Oriani 42/2 - Bologna
Tel. 051 397812
e-mail studio@annaletiziamonti.it

ANNA LETIZIA MONTI
AGRONOMO DEL PAESAGGIO

ZaniratoStudio
www.zaniratostudio.com


Highlevel Team Engineering and Management
T.H.E.M.A.
ARCHITECTURE & ENGINEERING Company

MANDANTI
Arch. Claudio Zanirato
ZaniratoStudio
Via Saragozza 233 - Bologna
info@zaniratostudio.com



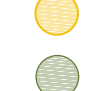

T.H.E.M.A S.r.l.
Via Melozzo da Forlì 21
40133 Bologna - Italy
Tel. 051 5878411

Elaborato revisione			
revisone	data	descrizione	approvato
--	--	--	--
--	--	--	--

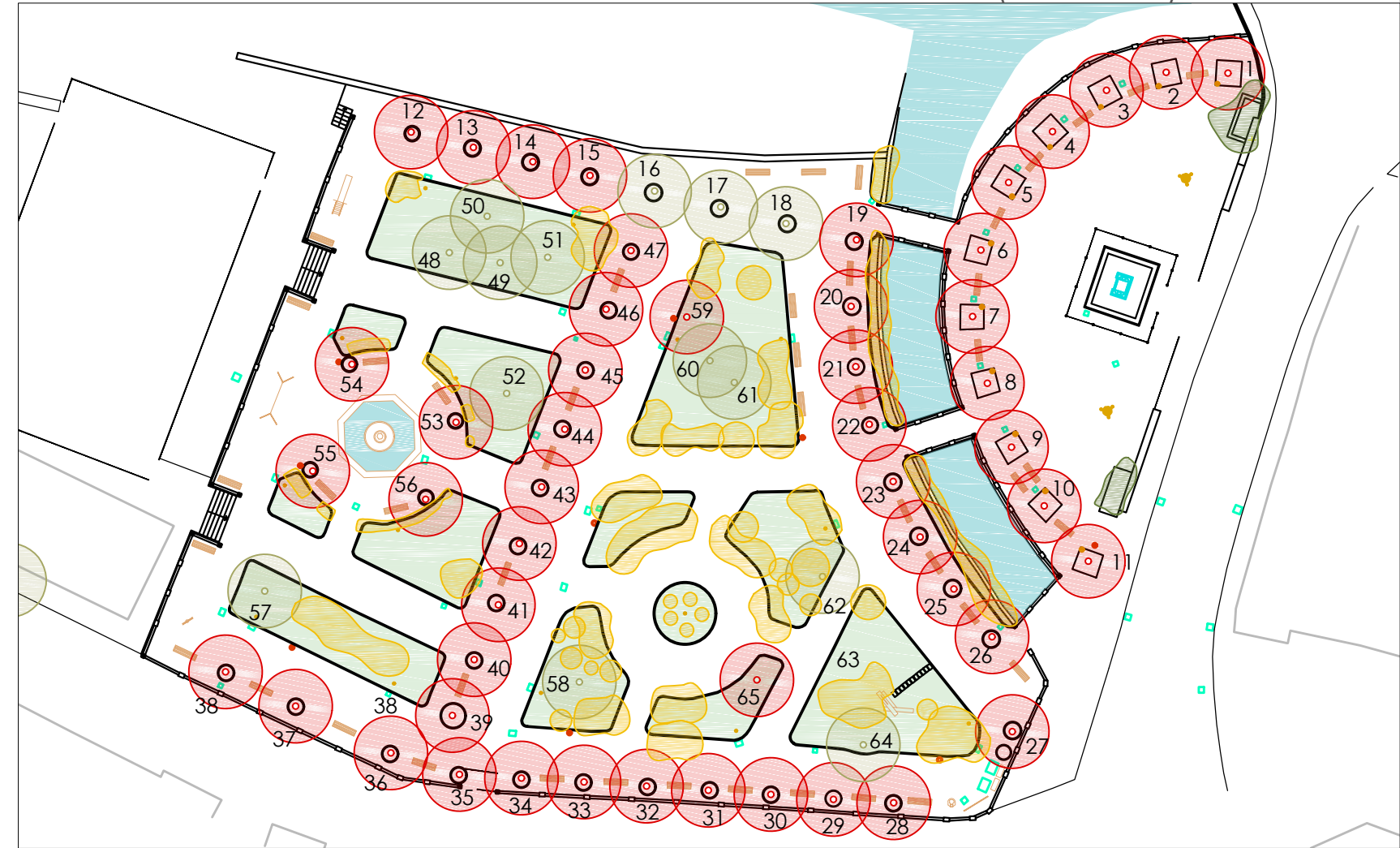
Descrizione tavola		n° tavola
Planimetria degli Abbattimenti (Largo Leopardi; Giardino pubblico; Area Sportiva)		PE_ARC_01G

scala		formato tavola	data emissione
1:500		A3	03/03/2022

LEGENDA

-  Alberi esistenti da abbattere
-  Alberi esistenti da mantenere
-  Macchie arbustive da abbattere
-  Macchie arbustive da mantenere

PLANIMETRIA ABBATTIMENTI LARGO LEOPARDI E GIARDINO PUBBLICO (scala 1:500)



PLANIMETRIA ABBATTIMENTI AREA SPORTIVA (scala 1:500)

