




**COMMISSARIO STRAORDINARIO
RICOSTRUZIONE SISMA - 2016**

Microzonazione Sismica di Livello 3 del Comune di Pioraco ai sensi dell'Ordinanza del Commissario Straordinario n. 24 registrata il 15 maggio 2017 al n. 1065

MICROZONAZIONE SISMICA

Carta delle microzone omogenee in prospettiva sismica

Scala 1: 5.000

**Regione Marche
Comune di Pioraco**

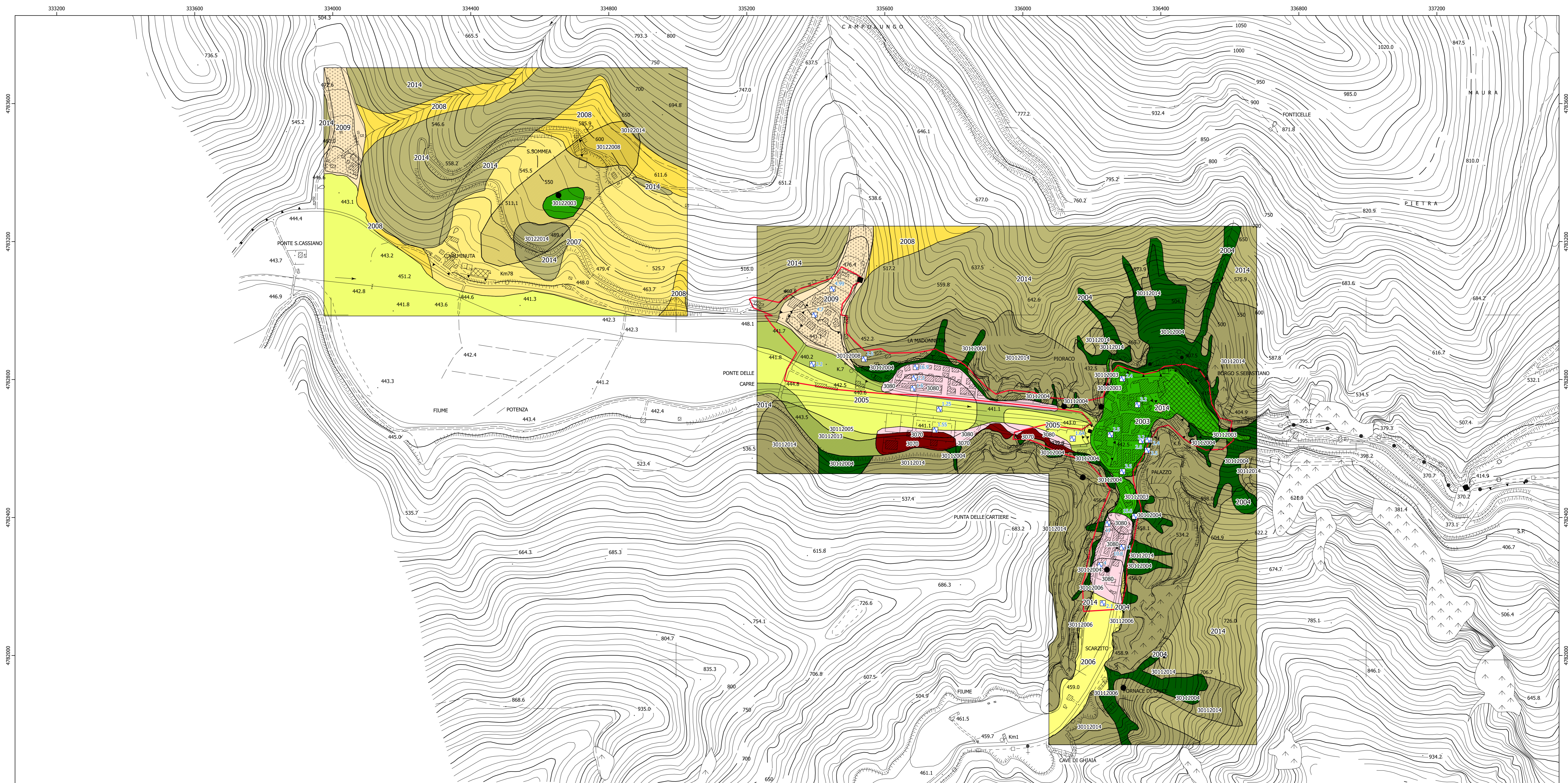



Soggetto realizzatore
ATP
Geol. Silvia Paggi
Geol. Eugenio Pistolesi
Geol. Dimitri Mazza
Geol. Angelo Curatolo
Ing. Roberto Di Girolamo

Data e revisione
Gennaio 2018



**CENTRO PER LA
MICROZONAZIONE SISMICA
E LE SUE APPLICAZIONI**



Legenda

Zone stabili suscettibili di amplificazioni locali

- Zona 2001 Substrato geologico (GOS) su substrato sismico (AIS).
- Zona 2002 Sabbie e sabbie limose carbonatiche (SMC) su trasserto detritico (GWCC), su substrato sismico (LPS).
- Zona 2003 Sabbie e sabbie limose carbonatiche (SMC) su trasserto detritico (GWCC), su substrato sismico (LPS).
- Zona 2004 Chiese argillose (CWA) su substrato sismico (LPS).
- Zona 2005 Argille e limi argillosi (OHA) spessi fino a 50 m, su ghiaie fluviali (GCF), su substrato sismico (LPS).
- Zona 2006 Argille e limi argillosi (OHA) spessi fino a 25 m, su ghiaie fluviali (GCF), su substrato sismico (LPS).
- Zona 2007 Limi, limi argillosi e argille limose con costoli dispersi su substrato sismico.
- Zona 2008 Chiese in matrici limoso-argillose alternate a limi argillosi con costoli dispersi, su substrato geologico.
- Zona 2009 Chiese sabbiose (CSA) su substrato sismico (LPS).
- Zona 2010 Limi, limi argillosi e sabbiosi (MLC) su substrato geologico (GOS), su substrato sismico (AIS).
- Zona 2011 Chiese sabbiose (CSA) su substrato sismico (LPS).
- Zona 2012 Limi, limi argillosi e sabbiosi (MLC) su substrato geologico (GOS), su substrato sismico (AIS).
- Zona 2013 Argille e limi argillosi (OHA) spessi fino a 45 m, su ghiaie fluviali (GCF), su substrato sismico (LPS).
- Zona 2014 Substrato sismico lapideo stratificato (LPS) con superficie topografica a pendente >= 1°.

Zone di attenzione per instabilità di versante

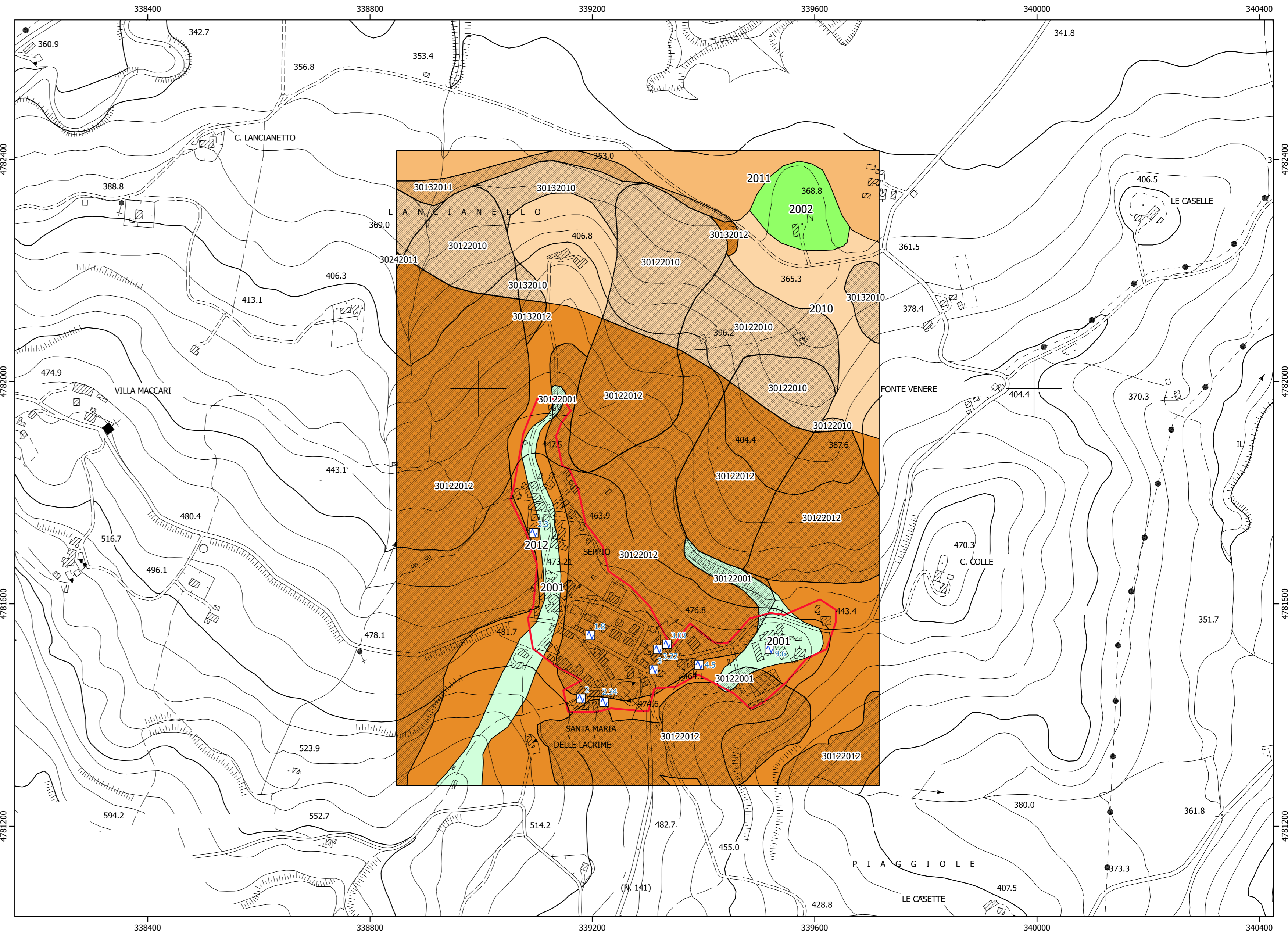
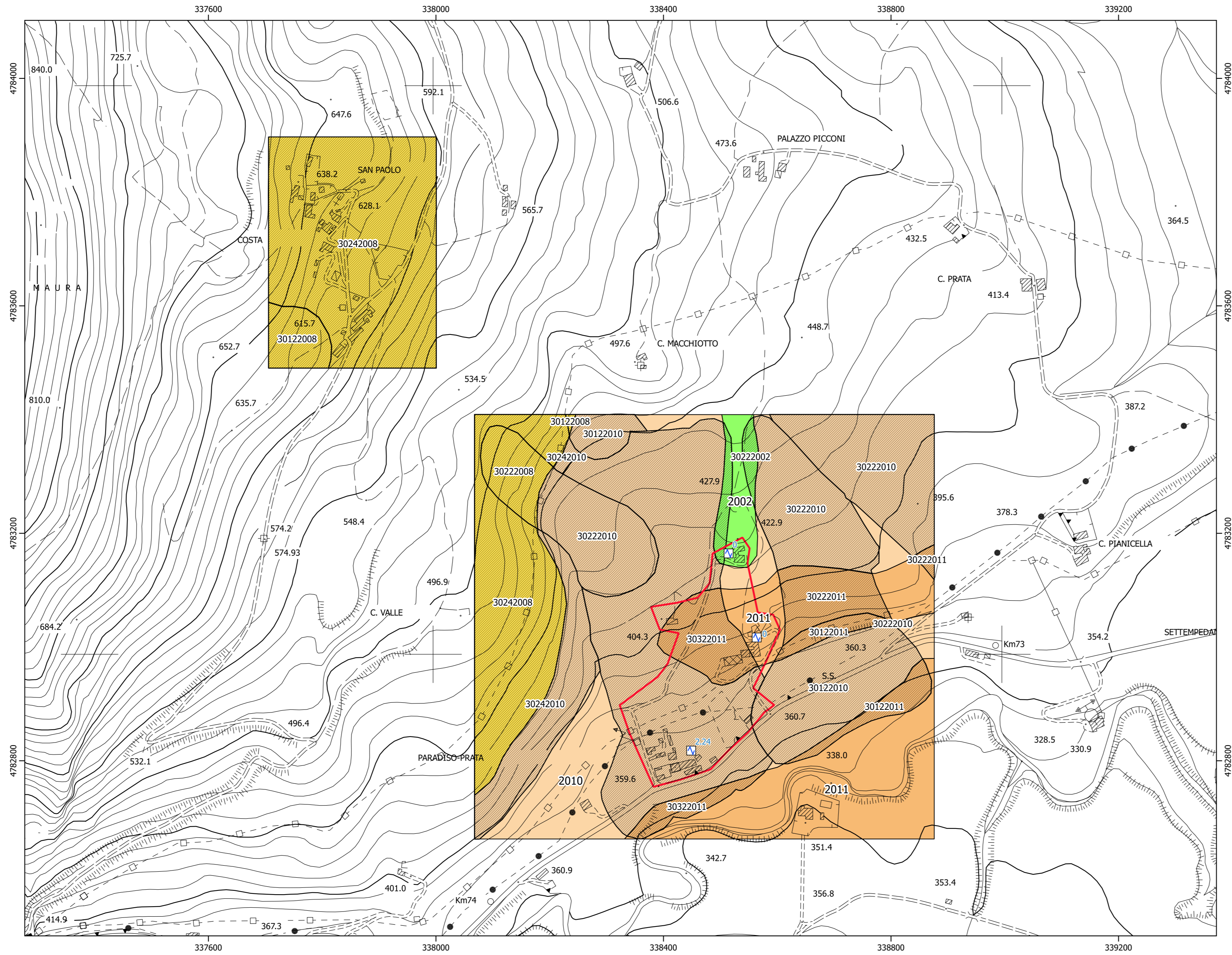
- Zona 30122001
- Zona 30222002
- Zona 30112003 - Zona 30122003
- Zona 30112004
- Zona 30112005
- Zona 30112006
- Zona 30122007
- Zona 30112008 - Zona 30122008
- Zona 30122010
- Zona 30122011
- Zona 30122012
- Zona 30112013
- Zona 30112014 - Zona 30122014

Forme di superficie e sepolte

- Cavità sepolte isolate, sinkhole, dolina
- Orlo di scarpata morfologica naturale o artificiale (10-20 m)
- ▨ Conoidi alluvionali

Punto di misura di rumore ambientale

- Ⓜ HVSR - misura di microtremore a stazione singola



Località MS3

