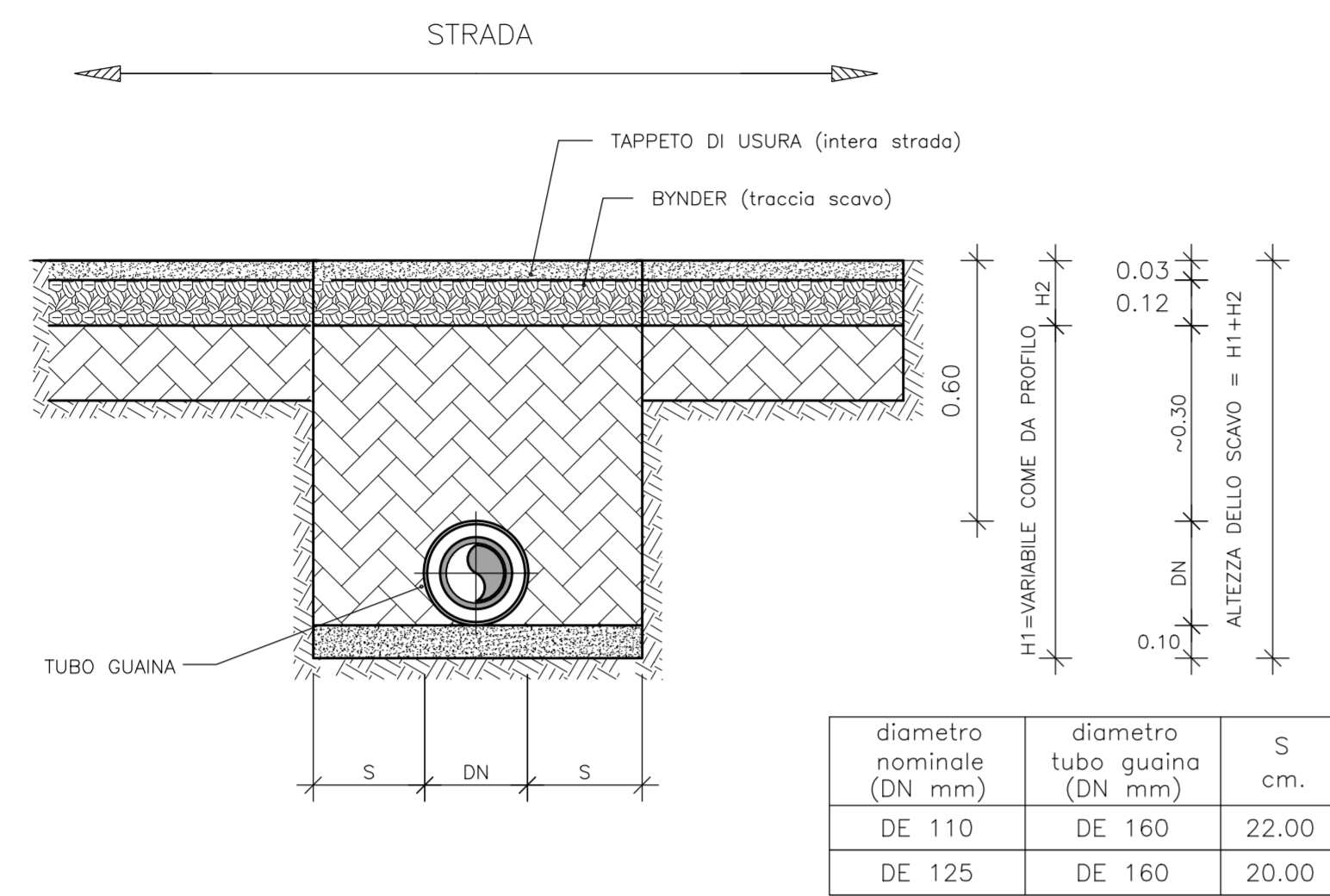
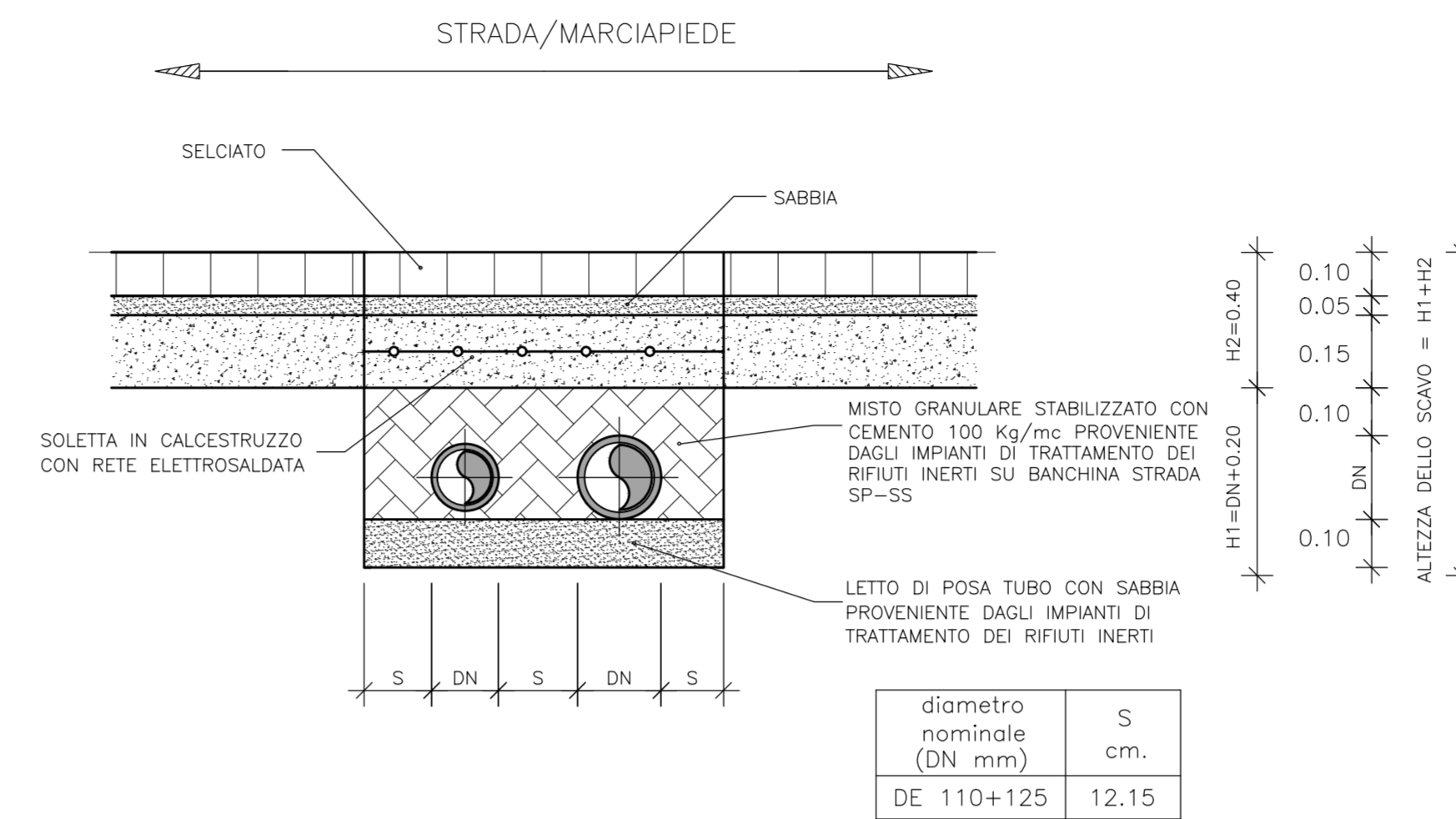


STRADA STATALE ASFALTATA

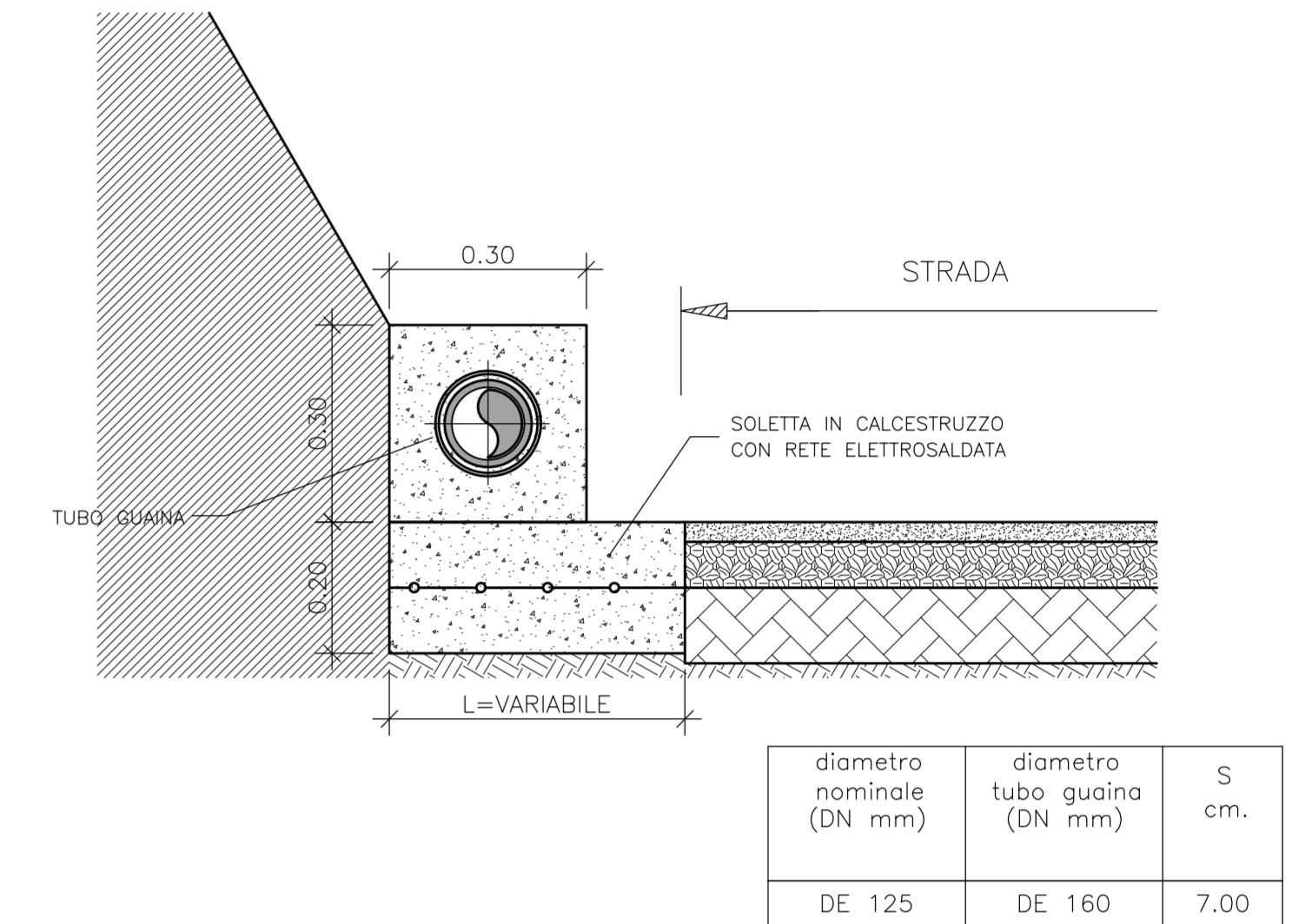
SEZIONE TIPO DI SCAVO E POSA CONDOTTE IN PEAD DE110-125 SDR 11 - UNI EN 12201 (CONDOTTA PREMENTE CON POSA SINGOLA)



STRADA COMUNALE CON SELCIATO (VIA GRAMSCI - LARGO G. MATTEOTTI) SEZIONE TIPO DI SCAVO E POSA CONDOTTE AFFIANCATE IN PEAD DE110-125 SDR 11 - UNI EN 12201

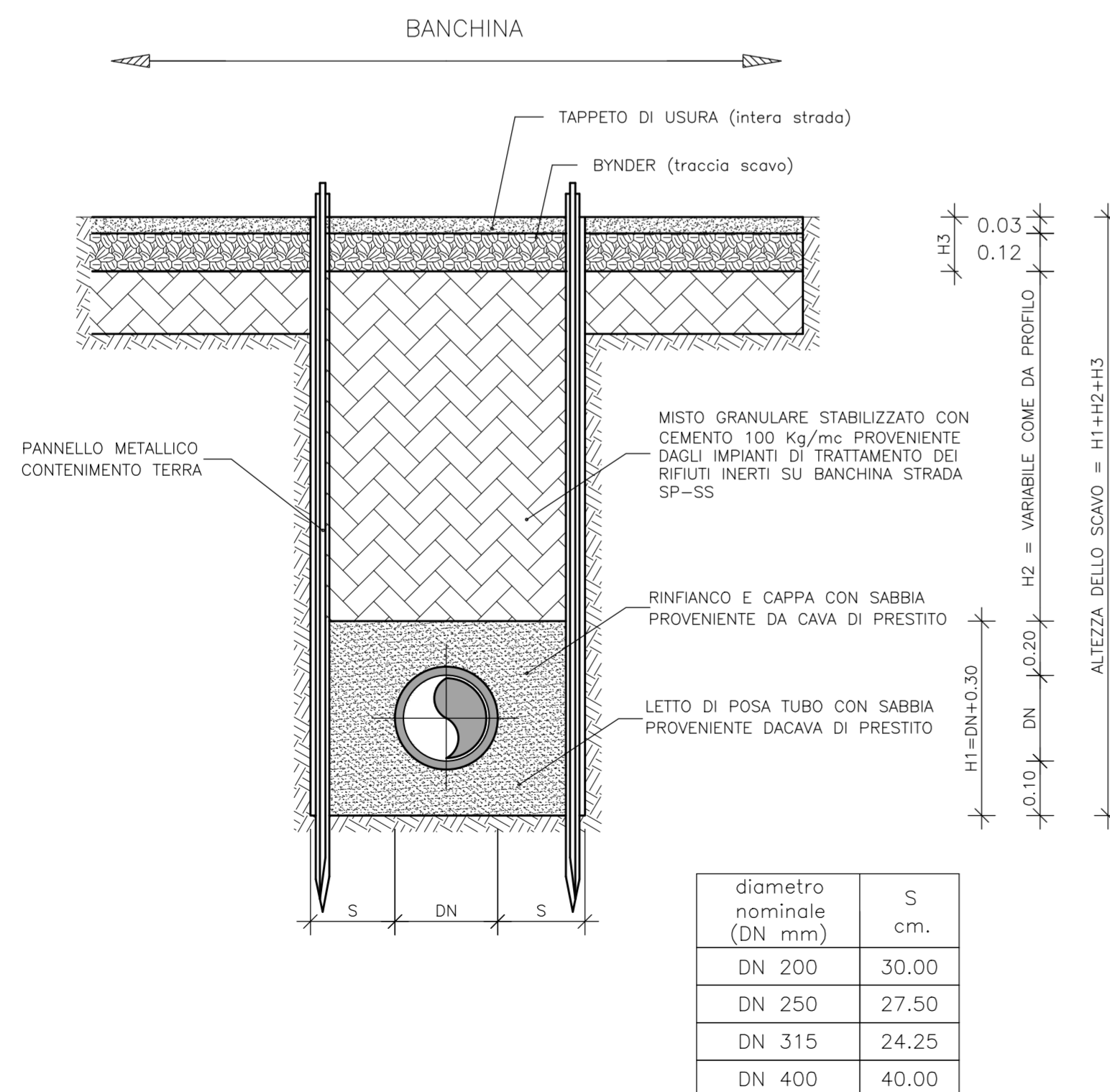


STRADA STATALE - BANCHINA NON ASFALTATA - TRATTO SU ROCCIA SEZIONE TIPO DI SCAVO E POSA CONDOTTE IN PEAD DE125 SDR 11 - UNI EN 12201



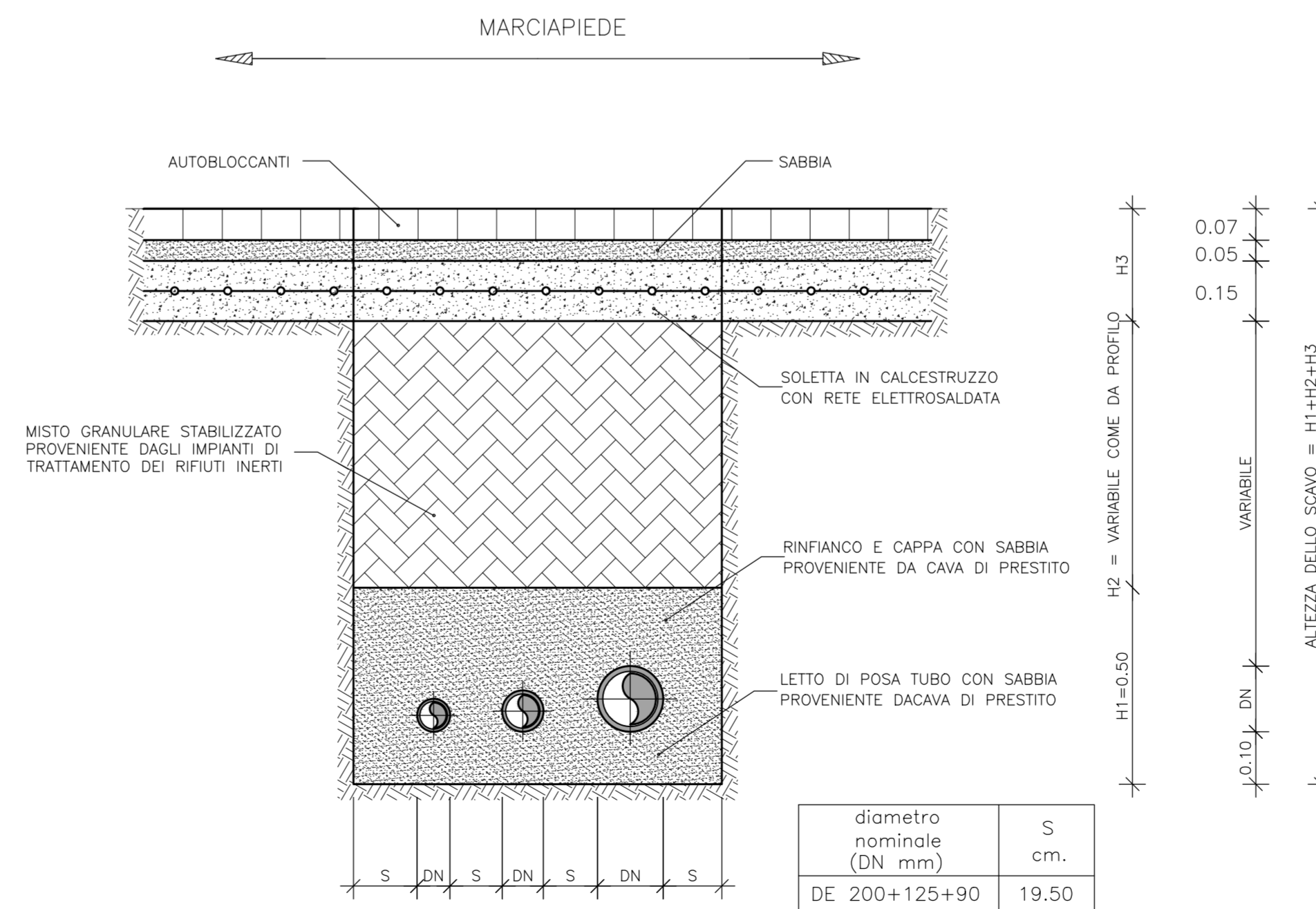
STRADA STATALE - BANCHINA E STRADA ASFALTATA

SEZIONE TIPO DI SCAVO E POSA CONDOTTE IN PVC DN 200-250-315-400 SN8 - UNI EN 1401



MARCIAPIEDE PROGETTO

SEZIONE TIPO DI SCAVO E POSA CONDOTTE AFFIANCATE IN PEAD DE 110-125 SDR 11 - UNI EN 12201, PVC DN 200 - UNI EN 1401



REGIONE MARCHE
PROVINCIA DI MACERATA
COMUNE DI PIORACO

REALIZZAZIONE DI COLLETTORI DI ACQUE REFLUE E IMPIANTI DI SOLLEVAMENTO PER L'ADEGUAMENTO DEL SISTEMA FOGNARIO DI VIA RAFFAELLO SANZIO E VIALE DELLA VITTORIA IN COMUNE DI PIORACO (MC)

FASE PROGETTUALE
PROGETTO ESECUTIVO
OGGETTO
SEZIONI DI SCAVO TIPO

ELABORATO
G8

del 11 FEBBRAIO 2022

<p>PROGETTISTA: IDA IDRAULICA & AMBIENTE Società di Ingegneria SOCIETÀ DI INGEGNERIA - VIA B. BEDOSTI, 21 - 61122 PESARO TEL. E FAX. +39 0721 453542 - E-mail ingegneria@idraulicaambiente.it Ing. Giacomo Furlani</p>	<p>COMMITTENTE: COMUNE DI PIORACO LARGO G. LEOPARDI, 1 - 62025 PIORACO RESPONSABILE UNICO DEL PROCEDIMENTO Geom. Roberto Lucarelli</p>
---	---

REV.	DATA	OGGETTO	RED.	CONT.	APP.
00	21/02/2022	EMISSIONE	A0	EP	GF