



REGIONE MARCHE
PROVINCIA DI MACERATA
COMUNE DI PIORACO

REALIZZAZIONE DI COLLETTORI DI ACQUE REFLUE E
IMPIANTI DI SOLLEVAMENTO PER L'ADEGUAMENTO
DEL SISTEMA FOGNARIO DI VIA RAFFAELLO SANZIO E
VIALE DELLA VITTORIA IN COMUNE DI PIORACO (MC)

FASE PROGETTUALE
PROGETTO ESECUTIVO

PROGETTO
PARTICOLARI COSTRUTTIVI TIPO FOGNATURA

ELABORATO

G6.1

data:
FEBBRAIO 2022

PROGETTISTA:

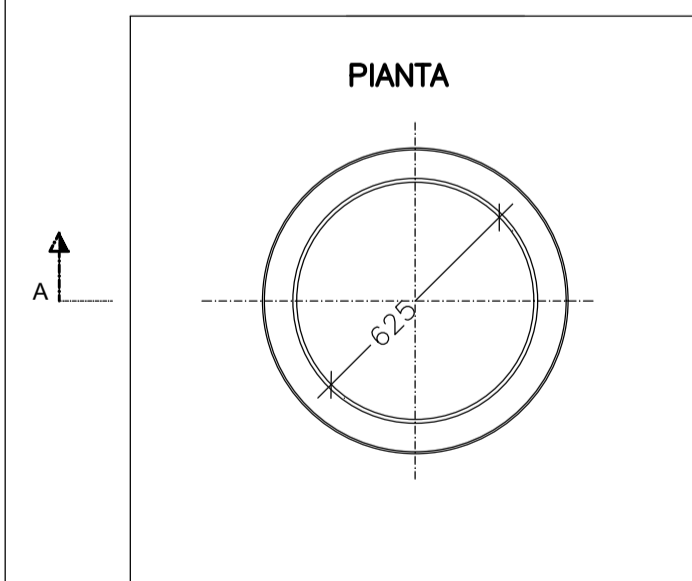
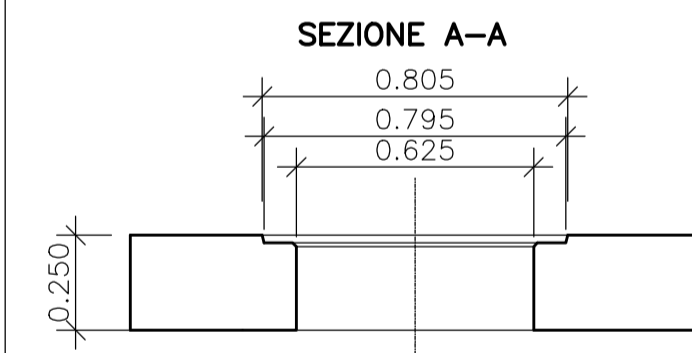
IRIA IDRAULICA
AMBIENTE
Società di ingegneria
SOCIETÀ DI INGEGNERIA - VIA B. BEDOSTI, 21 - 61122 PESARO
TEL. E FAX: +39 0721 453542 - E-mail: ingegneria@idraulicaambiente.it
Ing. Giacomo Furlani

COMITENTE:

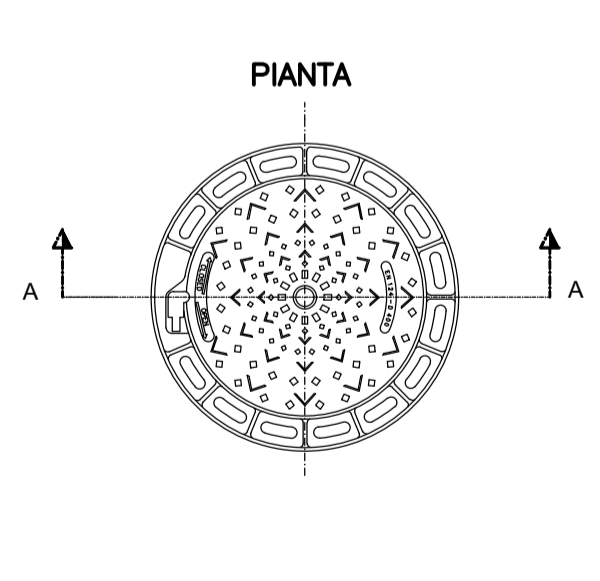
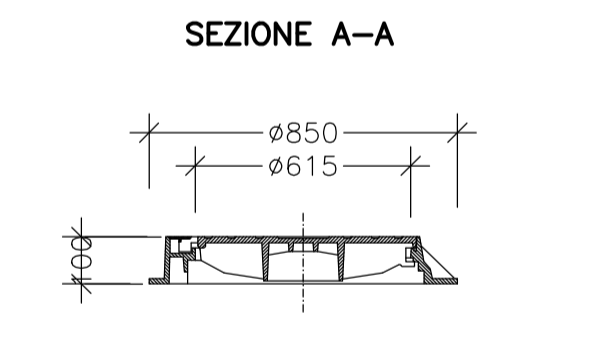
COMUNE DI PIORACO
LARGO G. LEOPARDI, 1 - 62025 PIORACO
RESPONSABILE UNICO DEL PROCEDIMENTO
Geom. Roberto Lucarelli

| REV. | DATA | OGGETTO | RED. | CONT. | APP. |
|------|------------|-----------|------|-------|------|
| 00 | 21/02/2022 | EMISSIONE | AO | EP | GF |
| 01 | 11/04/2022 | REVISIONE | AO | EP | GF |
| | | | | | |
| | | | | | |
| | | | | | |

SOLETTA QUADRATA O
RETTANGOLARE CON
PASSO D'UOMO



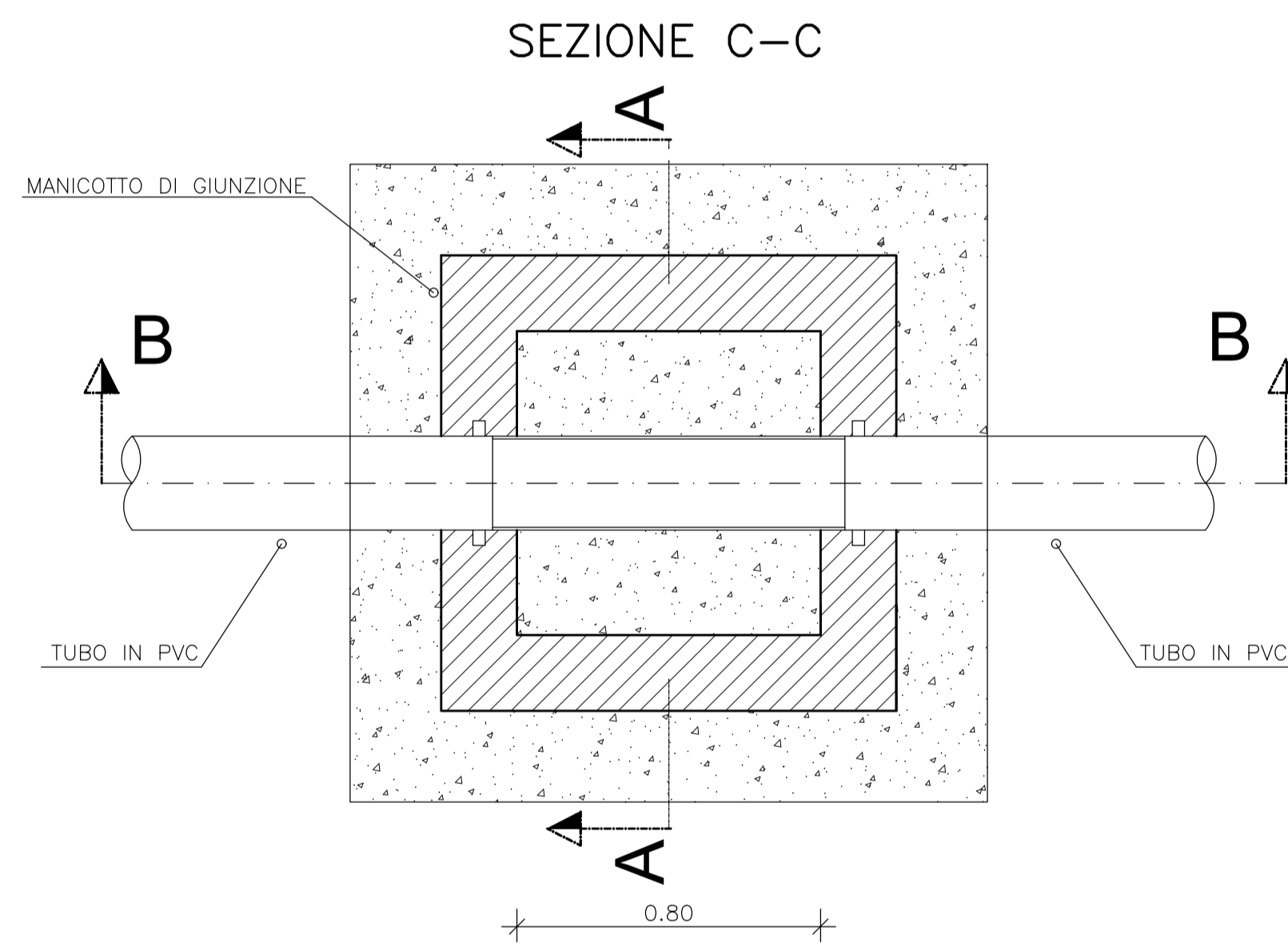
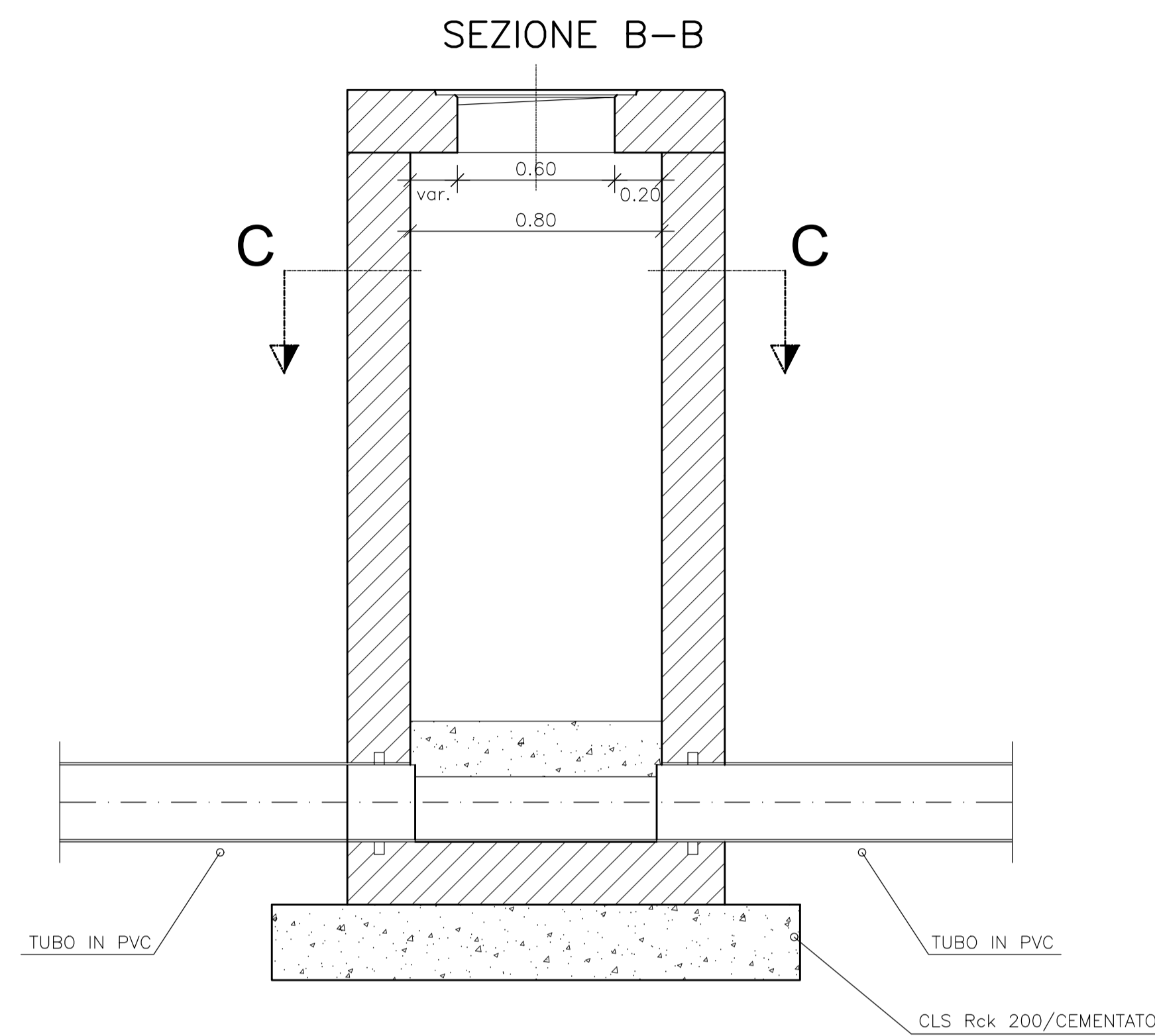
PARTICOLARE CHIUSINO
IN GHISA SFEROIDALE
classe D400 UNI EN124



LE DIMENSIONI DEI CONDOTTI, DEI MANUFATTI, LE QUOTE E LE
MISURE ANDRANNO VERIFICATE IN CANTIERE SULLA BASE DI
SONDAGGI PUNTUALI E CONCORDATE CON L'UFFICIO DELLA D.L.

LE DERIVAZIONI PER GLI ALLACCI DEVONO ESSERE REALIZZATI
CON TUBO IN PVC DN 160. I TUBI DEVONO ESSERE
OPPORTUNAMENTE PROTETTI E RINFIANCATI CON CLS Rck 200.
GLI ALLACCI NELLE CONDOTTE DOVRANNO AVVENIRE MEDIANTE
GLI APPOSITI BICCHIERI MUNITI DI GUARNIZIONI

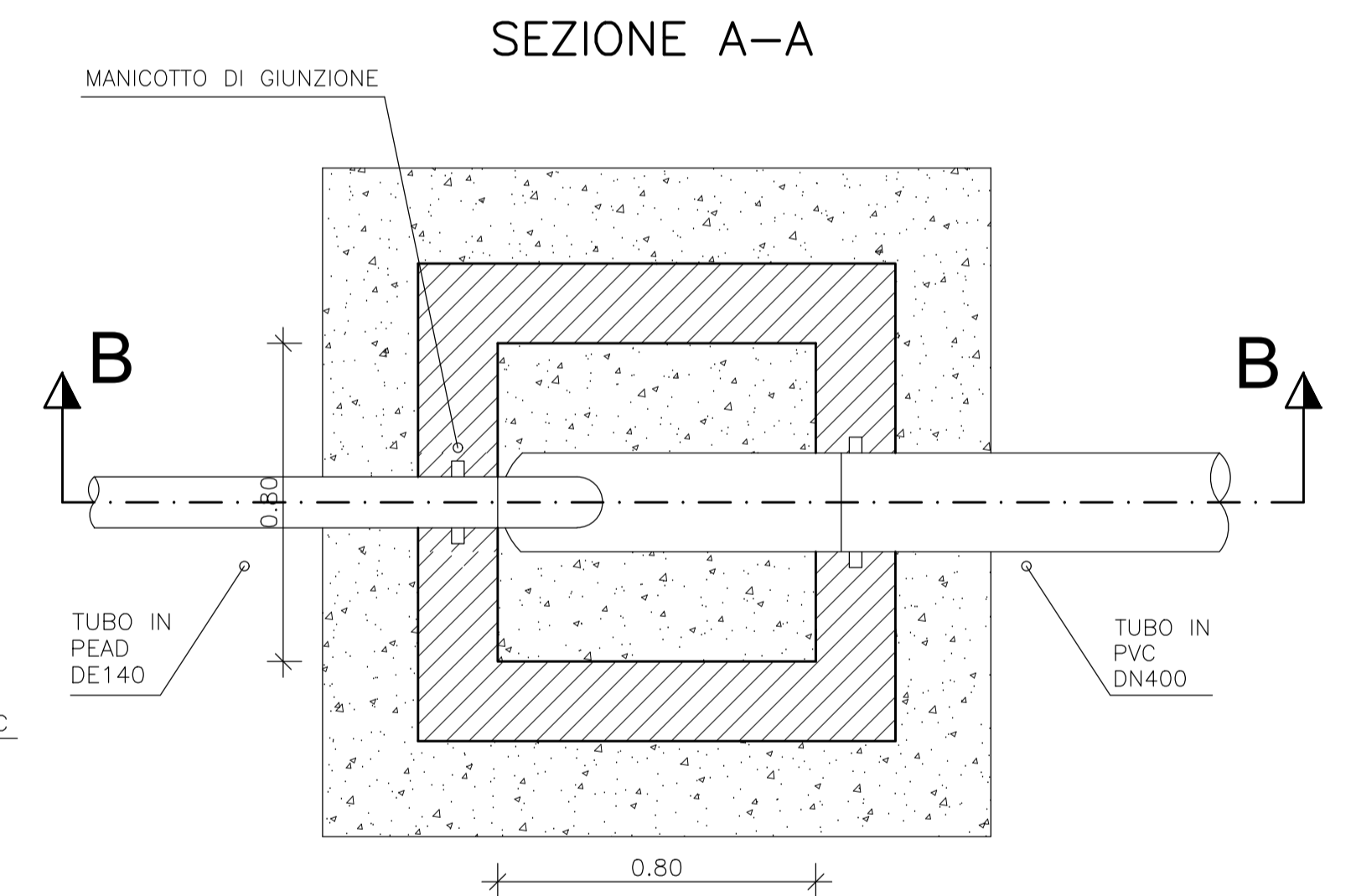
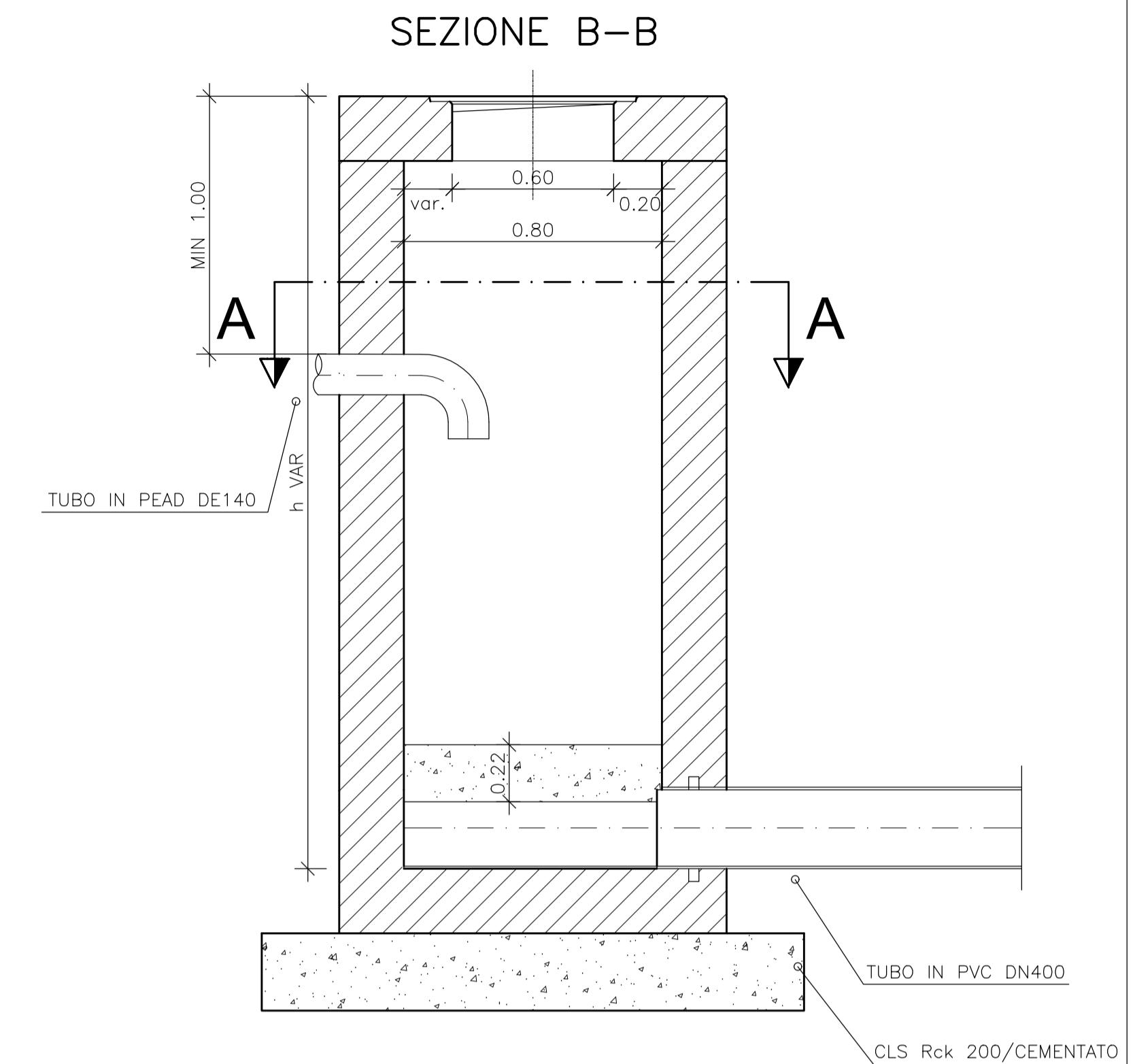
POZZETTO TIPO PER TUBO IN PVC FINO A DN 400mm DIMENSIONI NETTE (80X80)



I CHIUSINI ANDRANNO FISSATI MEDIANTE MALTA PREMISCELATA A PRESA RAPIDA
CARATTERIZZATA DALLA PRESENTE COMPOSIZIONE: CEMENTI SPECIALI, INERTI
SILICEI E CALCAREI, FIBRE D'ACCIAIO INOSSIDABILE, FUMO DI SILICE E ADDITIVI
SPECIFICI - GRANULOMETRIA: < 3 mm - DENSITÀ DELLA POLVERE: 1,4 KG/LT
- DENSITÀ DELLA MALTA INDURITA: 2,3 KG/LT - RITIRO A 28 GG: 0,3 mm/m
- RESISTENZA A COMPRESIONE A 28 GG PARI A 50 N/mm²

CHIUSINO IN GHISA SFEROIDALE A NORMA UNI ISO 1083 E UNI EN 124 -
CLASSE D 400, RIVESTITO CON VERNICE BITUMINOSA, COMPLETO DI TELAIO
QUADRATO CON GUARNIZIONE IN ELASTOMERO, COPERCHIO ROTONDO CON APERTURA
SU ROTULA, AVENTE LUCE NETTA DI MM. 610, DI TIPO VENTILATO O NON A
RICHIESTA DELLA D.L., CON SUPERFICIE METALLICA ANTISDRUCCIOLO, PER POZZETTI
D'ISPEZIONE PER FOGNATURE, ACQUEDOTTI O METANODOTTI. TELAIO QUADRATO CM.
85X85.

POZZETTO TIPO PER INNESTO TUBO IN PEAD DE140 mm E PVC FINO A DN 400mm DIMENSIONI NETTE (80X80)



SIGILLATURA DI TUBAZIONI PASSANTI IN GETTO DI CALCESTRUZZO MEDIANTE
MASTICE ELASTICO ESPANDENTE COMPOSTO DA GOMMA SINTETICA COMBINATA
CHIMICAMENTE CON AGENTI IDROESPANSIVI IN GRADO DI PROVOCARE IL
RIGONFIAMENTO DEL MATERIALE GOMMOSO. LA SEZIONE DEL SIGILLO OTTENUTO
DOVRÀ ESSERE DELLA DIMENSIONE MINIMA DI MM. 10 X 10, DOVRÀ ESSERE
APPLICATA SULLA SUPERFICIE OPPORTUNAMENTE PULITA DA POLVERE, GRASSO E
PARTI INCOERENTI, SEGUENDO ACCURATAMENTE LE PRESCRIZIONI DI POSA INDICATE
DAL PRODUTTORE.